

2016年11月17日(木)発売

冬**ぴあ**ファミリー  
こどもと**遊ぼう**  
首都圏版

発刊企画書



2016年8月  
ぴあ株式会社  
メディア・プロデュース事業局



季節限定ぴあファミリーシリーズとして、大変ご好評を頂いております季刊誌「こどもと遊ぼう」の2016年冬号を今年も発刊致します。

媒体コンセプトは「**バリュー&リーズナブル**」。

本誌を読んで出かけることで、お出かけ先で「思い出」や「経験」などの“付加価値 <バリュー>”を見つけられ、支払った金額よりもずっと大切なものを手に入れられる“**お得感 <リーズナブル>**”がある、そんな意味を込めています。

今号の特集では、「**冬のおでかけ最新情報**」として注目のイベント情報、おでかけスポットなど盛りだくさんに紹介。毎年人気の特集企画である「**雪遊び&スキー特集**」は今年も充実！スキー、スノボだけじゃない、ゲレンデでの楽しみ方や、初めてのお子さんでも大丈夫なアクティビティを紹介。

また、「**無料&節約インドアSPOT**」や冬でも楽しい「**イベント**」などのお役立ち情報を紹介する予定です。

ファミリーでの冬のおでかけは、これ一冊でOK！乞うご期待！

## ～～媒体概要～～

### ●読者ターゲット

3～12歳の子供を持ち、首都圏及び都市郊外に在住する  
団塊ジュニア世代（30代半ば）のママ・パパ

### ●販売拠点

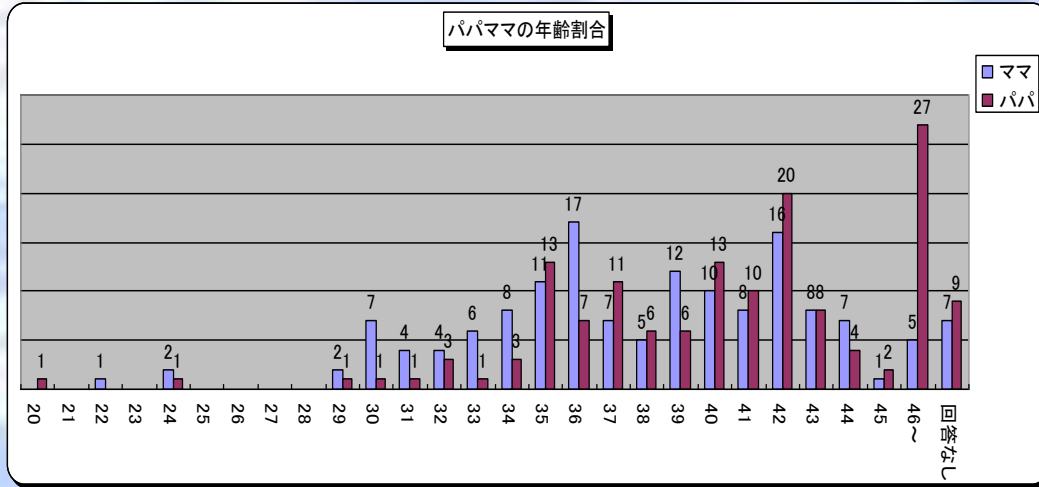
首都圏大手書店ほか、母親層の購買を狙い、  
スーパー書店コーナー、スーパー併設の書店をメインに配本

### ●発売日等

- 誌名 : 冬ぴあファミリー こどもと遊ぼう 首都圏版
- 発売日 : 2016年11月17日（木）
- 体裁 : A4正寸・中綴じ
- 販売予定部数 : 45,000部予定
- 定価 : 540円（本体500円） -予価-

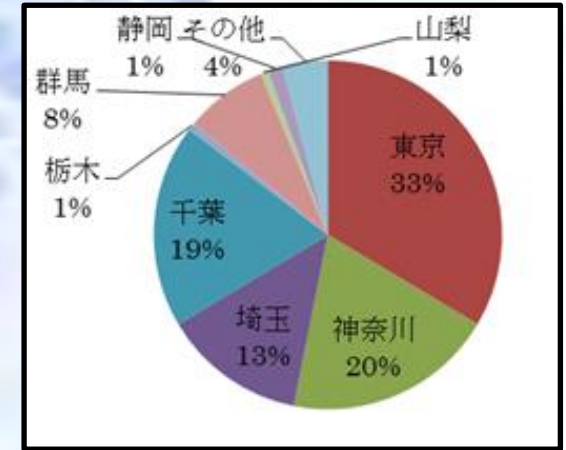


## ◆ママ・パパの年齢



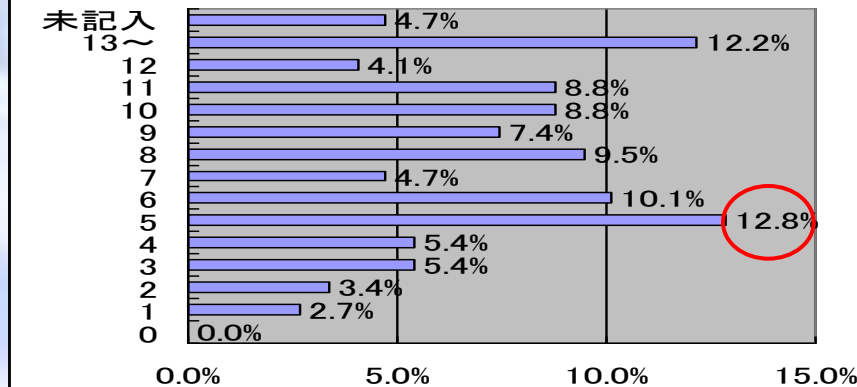
\*一番多い年齢層は、ママ年齢が35歳前後、パパ年齢は42~46歳以上

## ◆居住地



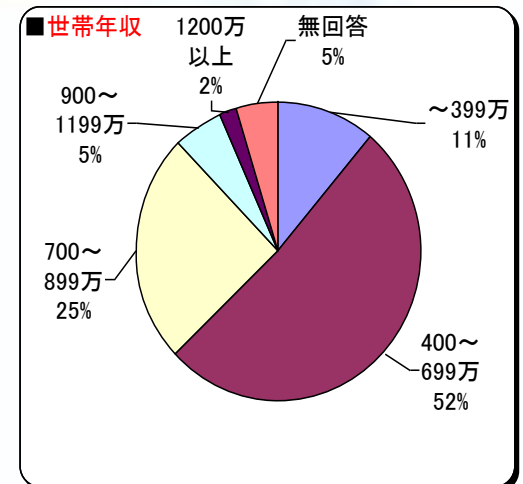
## ◆こどもの年齢

### ■子供の年齢(第1子)



\*第一子の年齢は、昨年度は第一子の年齢は5歳が一番多い。

## ◆世帯年収



## 【巻頭ニュース】 冬のおでかけ最新情報

⇒今年の冬の注目のイベント情報、おでかけスポット、ニューオープン情報を紹介。  
他に、アウトレットのセール情報も掲載。

### センタープルアウト企画特集！

#### 家族でゲレンデを楽しもう！

#### 初心者から経験者まで満足できる雪遊び&スキー・スノボBOOK（仮）

- わが家にぴったりの雪遊び&スキープラン徹底ガイド
  - ・プロコーチ（EX：オリンピック等）による「失敗しないゲレンデ選び」
  - ・行くならお得に！ファミリースキー節約術
- 人気ゲレンデ読者体験レポート
- 高速道路別ゲレンデカタログ
- 読者アンケートによるパパ・ママの成功談&失敗談（生の反応を誌面化）

### 【第1特集】

#### 無料&格安インドアスポット特集

⇒アンケートでの人気企画。無料&格安インドアスポットの紹介。  
子連れで楽しむショッピングモールやイベント多数の無料施設の紹介を予定。

### 【第2特集】

#### 人気のキャラクターミュージアム&カフェ特集

⇒この夏リニューアルした「ジブリ美術館」「東京ワンピースタワー」の紹介をメインに、最近増えているキャラクターミュージアムや常設のキャラクターカフェの特集を予定。

### 【第3特集】

#### イルミネーション&クリスマス特集

⇒テーマパークやショッピングモールの人気イルミネーションスポットを掲載。  
イルミネーションカレンダー、ファミリーに人気のタウンやテーマパークのイルミネーション、各エリアのファミリーが立ち寄りたいたい遊び、お買い物、食べ物スポットを紹介。

### 【第4特集】

#### 東京ディズニーリゾートナビ

⇒クリスマスパレードを中心にディズニーランドとディズニーシーのパレード詳細を紹介。  
好評のディズニーランドパレード、フロート停止位置やクリスマス限定グッズ、お正月～春までのイベント情報も掲載。

### 【第5特集】

#### 冬のファミリー&エンタメイベント

⇒キャラクターイベント、映画、ステージ情報など。都内の雪遊びイベント情報の掲載を予定。

# 広告料金

| スペース    | 天地×左右 (mm) | 料金 (円)    |
|---------|------------|-----------|
| 表4      | 253×200    | 1,650,000 |
| 表2      | 297×210    | 1,300,000 |
| 表3      | 297×210    | 1,100,000 |
| 本文4C 1P | 297×210    | 1,100,000 |

※表周りについては実績スポンサー優先となります。営業担当にお問い合わせください。

※上記定型ADスペースの他、タイアップ広告や変形ADスペースの設定も可能です。別途お問い合わせ下さい。

※表2は見開き設定も可能です。

※センタープルアウト企画（ファミリー雪あそび特集）についてご提案する場合については、別途企画広告がございますので、下記までお問合せ下さい。

## ■入稿スケジュール

校正DDCP1回 : 10月20日（木） / 投げ込み入稿日 : 10月28日（金）

## ■お問い合わせ

ぴあ株式会社 メディア・プロデュース事業局

TEL : 03-5774-5257 / FAX : 03-5774-5357

