



掲載スペース・掲載内容・協賛広告料金一覧

掲載号	月刊『商店建築』2016年1月号(2015年12月28日発売)		
体裁	タテ 297×ヨコ 195 mm、オールカラーの小冊子。『商店建築』本誌に挟み込み。		
対象製品	各種建材/照明器具/水まわり製品/建築金物/ファニチャー/ベッド/暖房設備/ 環境演出装置(水槽・グリーン等)/サイン/音響・映像設備/ディスプレイ什器/業務用厨房設備 など		
タイプ	1ページ	2分の1ページ	4分の1ページ
協賛広告料金	¥180,000 (税別)	¥90,000 (税別)	¥45,000 (税別)
掲載原稿	基本情報 (全タイプ共通) <ul style="list-style-type: none"> <li>ショップ・ショールーム空間写真(1点)</li> <li>ショップ・ショールームの名称</li> <li>ショールーム紹介文章(120字以内)</li> <li>住所・TEL・URL・営業時間・定休日・取り扱いアイテム &amp; ブランド</li> </ul>		
追加画像 (空間・製品に限る)	+ <b>4点</b> ※キャプションを60字以内で追加画像に付けられます。	+ <b>2点</b> ※キャプションを60字以内で追加画像に付けられます。	+ <b>1点</b> ※キャプションを60字以内で追加画像に付けられます。

問い合わせ先/商店建築社 広告部

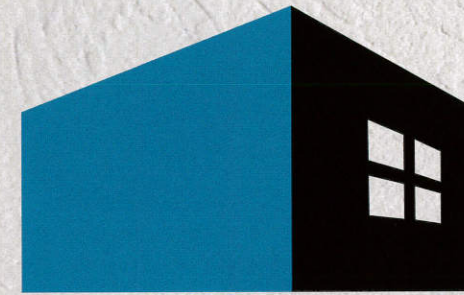
Tel.03-3363-5760 Fax.03-3363-5768

www.shotenkenchiku.com

株式会社 商店建築社

本社 〒160-0023 東京都新宿区西新宿 7-5-3 齊藤ビル4F

大阪支社 〒542-0086 大阪市中央区西心斎橋 1-9-28 リーストラクチャー西心斎橋 4F TEL 06-6251-6523



# SHOP & SHOWROOM GUIDE 2016

ショップ&ショールームガイド

for Professional

月刊『商店建築』2016年1月号 挟み込み付録 企画書

## “ショールームの可能性”を伝えるブックインブック。

店舗、商業施設の設計者にとって、空間を構成する建材や設備についての最新製品情報は不可欠と言えます。これらの情報を収集する手段として、Web、カタログ、雑誌広告などがありますが、ショールームの重要性は変わることがありません。実際に現物を手に取ることで、プロの設計者は製品の見た目の特徴を理解する

だけでなく、潜在的な特徴をも感じ取り新たな空間づくりに役立てていきます。月刊『商店建築』2016年1月号では、設計者のための情報ハンドブックとして、店舗を始めとする空間づくりに役立つ各種製品のショップ・ショールーム情報を集めた「SHOP&SHOWROOM GUIDE For Professional」を掲載します。

体裁は本誌から取り外すことができるブックインブック方式。日常業務の際に手元に置くことができるほか、持ち運びにも便利な仕様です。つきましては、当企画に対する協賛広告のご出稿につきよろしくご検討くださいますようお願いいたします。

店舗、商業施設の空間デザインを手掛ける  
プロのデザイナーにダイレクトに情報を発信。  
集客数の増加をサポートします。

**4分の1** サイズ掲載イメージ

※基本情報+追加画像(空間もしくは製品)1点掲載

**ユーロカーブショールーム KOBE**

ワイン愛好家のあいだで大きな信頼を培ってきたユーロカーブワインセラー。神戸本社内のショールームでは、クラシカルな雰囲気のゆったりとしたスペースで展示で空間に溶け込んだユーロカーブをイメージしている。見学は事前予約が必要。

兵庫県神戸市中央区御幸通5-2-7  
TEL.078-265-5840  
URL: <http://www.eurocave.jp>  
営業時間/9:00~17:30  
定休日/土曜、日曜、祝日  
取り扱いアイテム/ワインセラー  
取り扱いブランド/EuroCave



基本情報



情報量を絞った  
リーズナブルな  
スペースです。

「EuroCave コンパクト59シリーズ V259M-P THF」フルガラスドアにステンレス取っ手を配した、モダンでスリムな1温度帯セラー。上部2箇所配した庫内灯でライトアップ可能(W594×D565(取っ手除く)×H1780)690,900円

追加画像

**2分の1** サイズ掲載イメージ

※基本情報+追加画像(空間もしくは製品)2点掲載

**セラトレーディング ショールーム**

輸入水まわり商品を提供するセラトレーディング。リニューアルしたばかりのショールームでは、海外の水まわりデザインを感じるだけでなく、通水やサイズ感、使い心地などの機能性も体験できる。落ち着いた雰囲気なか、スタッフがさまざまな相談に応じてくれる。

東京都港区南青山1-24-3 TOTO乃木坂ビル1階・地下1階  
TEL.03-3402-7134  
URL: <http://www.cera.co.jp>  
営業時間/10:00~17:00 日曜日は予約制  
定休日/月曜、祝日、夏期休暇、年末年始  
取り扱いアイテム/洗面ボウル、バススタブ、キッチンシンク、洗面水栓、シャワー、キッチン水栓、アクセサリ、小器具  
取り扱いブランド/DURAVIT、FLAMINIA、LAUFEN、SCARABEO、VOLA、ZUCCHETTI、HANSGRÖHE、GRÖHE



1.リビングのようにくつろげる空間で、ゆっくりと水まわり器具を選ぶことができる 2.過ごす空間として、デザインや機能が求められる洗面スペースにおすすめのVitra社の「WATER JEWEL」。美しい形と設置しやすいサイズが魅力(W385×D385×H65)48,300円

追加画像

画像のサイズが  
大きくなり、  
空間イメージを含め  
製品の魅力を  
訴求できます。

基本情報

※基本情報+追加画像(空間もしくは製品)4点掲載

**リビエラ/東京ショールーム**



大規模、または、  
扱い製品の  
多いショールーム  
に最適。

約200㎡のスペースにリビエラが輸入する美しいデザインのイタリアタイルをメインに展示。コンセプトは、「サローネ・デラ・チェラミカ(陶磁器のサロン)」とし、訪れる人がくつろげる空間に。利用しやすく、何度も足を運びたくなるサロンのようなショールーム。

東京都新宿区西新宿5-3-2 イマスイ新宿ビル1階  
TEL.03-6276-3450  
URL: <http://www.riviera.jp>  
営業時間/10:00~17:30  
定休日/夏期、年末年始  
取り扱いアイテム/外・内床タイル、屋外・内壁タイル  
取り扱いブランド/Refin社、MIRAGE社、coem

基本情報

追加画像

1.入口の吊柱に貼られている450角タイルは「フィオラクォーツ イエロー」。石英石をインクジェットで忠実に再現。色幅が大きく、飽きのこない豊かな表情が特長(W455×D455×T10)10,395円/㎡ 2.「シェールウッド ブラック外用」木目の美しい模様を再現した「シェールウッド」(床)。内・外用の両仕上げを展開しているため、室内からテラスまで一体感のある空間に(W145×D586×T9)8,190円/㎡ 3.「ヴァルス内用」床タイルはスイスの石英・ヴァルスストーンを再現したもの。グレー・グリーンの色調と白の流れ目が、空間を落ち着いた雰囲気(W297×D596×T9.5)13,440円/㎡ 4.「ワークショップ フロンズ」サロンの壁に貼ったのはメタル調タイルの「ワークショップ」。光沢感とムラのある表情は、空間をシャープな印象に仕上げる(W598×D598×T10)18,585円/㎡

