

2013年11月15日(金)発売予定

大人気のエリアグルメシリーズ!

柏・松戸食本

2014

ぴあ株式会社

遊び開発局

エリア別グルメ情報誌の決定版!!

食本シリーズ

本当に美味しいお店、集めました。

『地元にも愛される食ガイド本』

狭域エリアにおける「食」をテーマにしたガイド本、それがぴあの人気グルメシリーズ「食本」シリーズです。

地元の人や、そのエリアで働く人でも新しい発見ができる！豊富な情報が見やすく整理されているのが特徴です。

- ★日常的に使えるお店をセレクト
- ★わかりやすく魅力的なテーマ設定
- ★充実したデータ
- ★わかりやすいエリアマップ

※発行予定は都合により変更になる可能性もございます。

2013年
新規
ラインナップ

誌名 : 「柏・松戸食本2014」
 発売日 : 2013年11月15日(金) 発売予定
 価格 : 880円(税込) 予定
 発行部数 : 70,000部 予定
 配本 : 首都圏の書店・CVS
 体裁 : A4変型 無線綴じ オールカラー

東の新宿・渋谷といわれる
人気の2大エリア!



【地元シェフがおすすめ！美食リレー12】

食本シリーズ定番の人気企画！美食店を、リレー形式で紹介。舌の肥えた料理人たちが通うとおきのお店がたくさん登場します。

【プチ企画：Jリーグチーム連動企画】

柏レイソルグルメとして、選手がおすすめする本当は教えたくない地元グルメや、サポーターの集うお店を紹介！

【時間帯×テーマで選ぶ最新“食”ガイド】

食本シリーズのメインコンテンツ。ランチ、カフェ&スイーツ、テイクアウト、ディナー、ナイトジャンルにわけて紹介。バラエティ豊かなテーマ設定で選びやすく、わかりやすい内容です♪ こちらは柏編、松戸編をわけて紹介

【麺企画：ご麺ください】

ラーメン、うどん、そばなどのランチでもディナーでも食べたい定番の麺メニューをまとめて紹介！

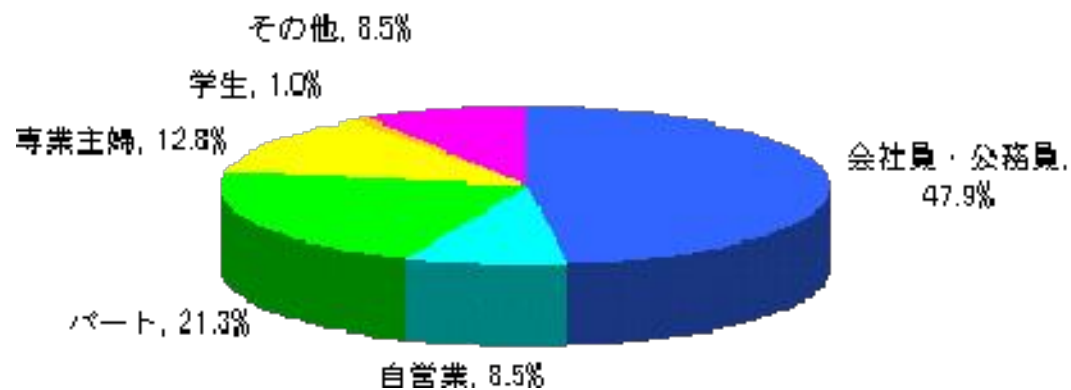
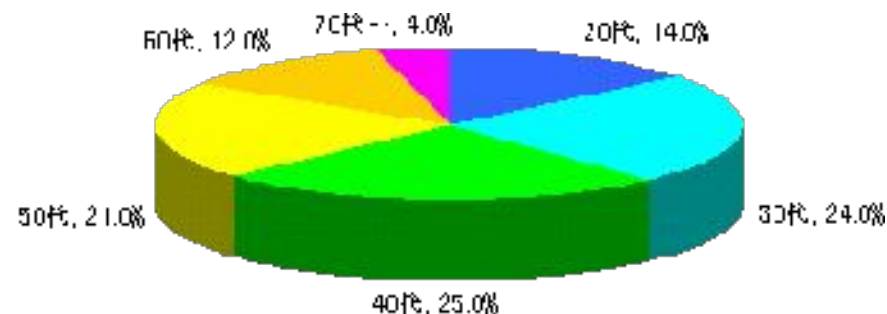
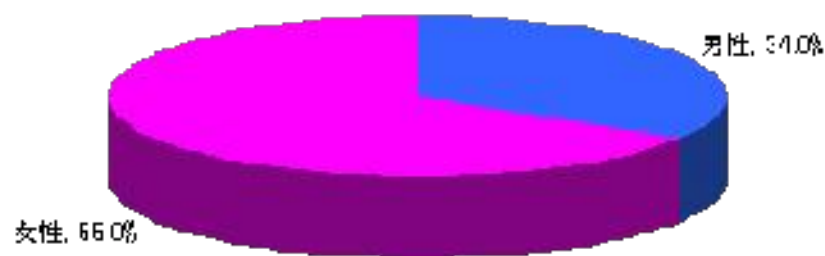
【街あるきコラム】

ぶらぶら歩いて楽しいエリアをイラストと手書き文章で紹介。



※編集内容は都合により変更になる可能性もございます。

食本シリーズはエリアによっても読者層は変わりますが、その地域で生活する30代～40代の女性、同年代の働く男性が主な読者です。



銀座 有楽町食本2012より

広告メニュー

スペース	サイズ 天地×左右mm	料金 円
H 4	240×200	1,000,000
H 2	284×210	800,000
H 3	284×210	600,000
中面 4 C 1 P	284×210	600,000

※編集タイアップや小枠の設定も可能です。詳しくは担当セールスまでお問合せください。

スケジュール

入稿 校正1回 (DDCP) : 10月17日 (木)
校了 : 10月24日 (木)

【お問い合わせ】
ぴあ株式会社 遊び開発局
TEL 03-5774-5257 / FAX 03-5774-5357

