

ぴあMOOK

2013年2月21日(木)

ぴあの街遊び徹底ガイド **食本** シリーズのMOOK第15弾!

ぴあ **上野浅草** **食本**

ueno asakusa gourmet

2013 (仮称)

発刊企画書

2012年11月

ぴあ株式会社 メディア・ソリューション局 ソリューション営業グループ

■はじめに

ぴあ**狭域グルメガイド**の新シリーズである「**食本**」MOOK

2011年3月発刊の横浜版に始まり、池袋や新宿・渋谷などのビクターミナルを網羅。
すでに読者の方にも浸透してきております。

特に、2012年1月に発売した「**上野浅草食本 2012→2013**」は
食本シリーズの中で最も人気の1冊となっております。

そんな「**上野浅草食本**」の2号目を今年も発刊することが決定致しました。

2号目は新しいスポットや、前号であまり掲載のできなかった蔵前エリアの強化、
新企画の登場など、益々読み応えのある内容を目指します。

ニューオープンのお店はもちろん、その他定番の店舗、
ランチやスイーツ&カフェ、テイクアウト、ディナー、ナイトと
テーマ別でグルメを多数掲載。
地元はもちろん上野・浅草をターミナルとして使用する方や
観光客をターゲットとして狙います。

是非、御社宣伝展開の一環としてご検討いただけますよう、
宜しくお願いいたします。

■上野浅草食本 2013(仮称)媒体概要

※媒体概要は変更になる場合がございます、
予めご了承くださいませ。

■媒体概要■

【誌名】 上野浅草食本 2013(仮)
【発売日】 2013年2月21日(木)予定
【価格】 880円(本体838円) 予定
【発行部数】 70,000部

【配本エリア】 台東区はもちろん、墨田区など近隣エリアの書店&CVS、
JR宇都宮線、高崎線、常磐線、銀座線、日比谷線の主要駅売店を
中心とした首都圏全域 予定

【体裁等】 A4変型/無線綴じ/4C/120P 予定

【読者対象】

- ①上野で働くOL、20代~40代のビジネスマン
- ②休日に上野・浅草エリアを訪れる人や観光客



<2012年1月発刊 上野浅草食本 2012→2013>

■上野浅草食本 2013(仮称)編集内容

※媒体概要は変更になる場合がございます、
予めご了承くださいませ。

【地元シェフがおすすめ！美食リレー12】

・人気企画の美食店を、リレー形式で紹介。舌の肥えた料理人たちが通うとっておきのお店がたくさん登場

【時間帯×テーマで選ぶ最新“食”ガイド】

・時間帯とテーマで選びやすいお店カタログを上野エリア、浅草エリアに分けて紹介

【プチ企画：激戦区グルメ】

・複数の店舗が軒を連ね、名物メニュー(または同一ジャンル)を提供するエリアを紹介

★ホッピー通り=もつ煮&やきとん&ホッピー

★アメ横1=コリアンタウン

★御徒町=ガード下大衆酒場

【麺企画：ご麺ください】

・ラーメン、うどん、そばなどのランチでもディナーでも食べたい定番の麺メニューをまとめて紹介

【街あるきコラム】

・仲見世商店街・合羽橋商店街など、ぶらぶら歩いて楽しいエリアをイラストと手書き文章で紹介

■読者限定クーポン

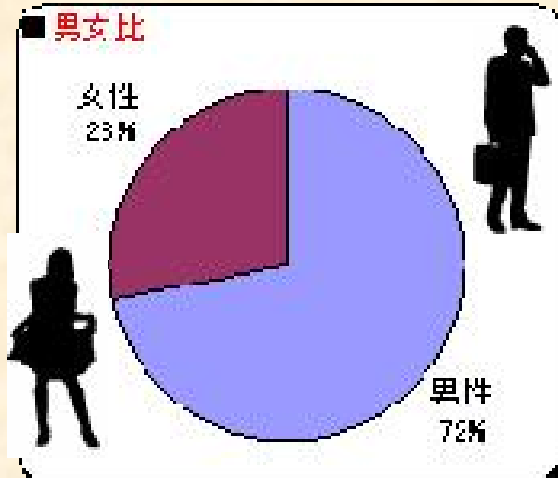
■読者プレゼント etc...

■参考(上野浅草食本 2012→2013)アンケートデータ

※2012年1月発行「上野浅草食本」読者アンケートより

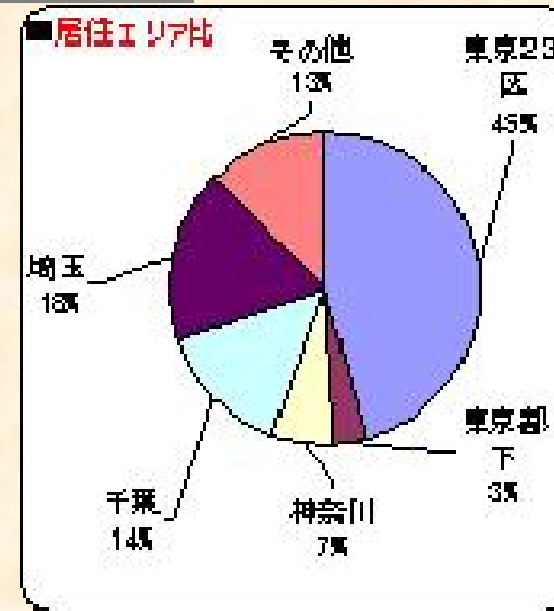
■男女比

男性が7割！



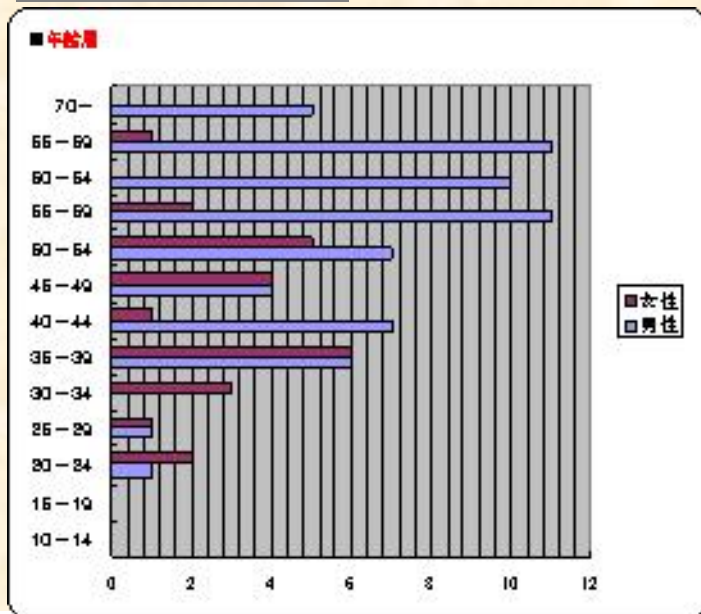
■居住地

東京都在住が約5割！

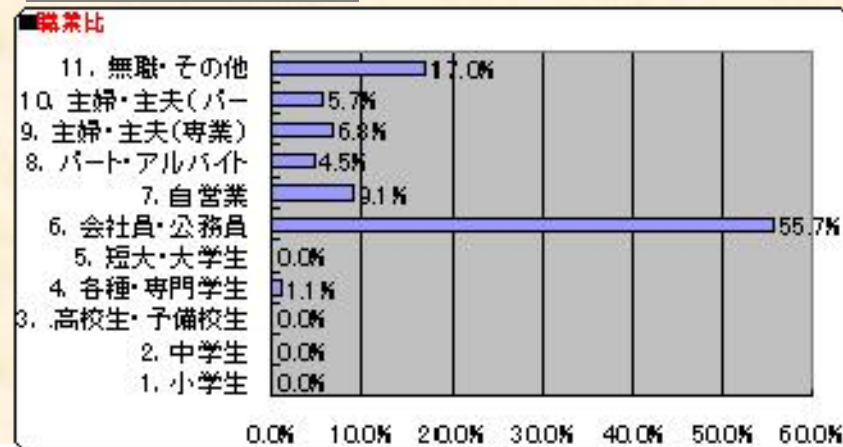


■年齢層

30代~60代を中心に幅広い世代を網羅！



■職業



■ 広告料金

スペース	サイズ・天地×左右mm	料金(円)
表4	240×200	1,000,000
表2	284×210	800,000
表3	284×210	600,000
本文4C1P	284×210	600,000

※上記スペースのほか、編集タイアップや小枠などの変型スペースの設定も可能です。詳しくは営業担当までお問い合わせください。

● 進行スケジュール

校正1回 2013年1月24日(木) / 校了日 2013年1月31日(木)

※タイアップ広告制作の場合は別途、制作進行スケジュールをご用意します。校了日は変わりません。

● お問い合わせ

ぴあ株式会社 メディア・ソリューション局 ソリューション営業グループ

TEL 03-5774-5257 / FAX 03-5774-5357