
ぴあ

2013年1月31日(木)発売予定

神社・仏閣ぴあ (仮)

～日本の聖地をめぐる旅～

【発刊のご案内】

2012年11月
ぴあ株式会社
メディア・ソリューション局 ソリューション営業グループ

1. 媒体概要

※媒体概要は変更になる場合がございます。予めご了承ください。



◆発刊概要

- 【誌名】 神社・仏閣ぴあ(仮)
- 【発売日】 2013年1月31日(木) 予定
- 【価格】 880円(本体838円+税) 予定
- 【発行部数】 70,000部 予定
- 【配本エリア】 首都圏(1都6県)、中部、関西を中心とした全国書店、CVS 予定
- 【体裁等】 A4版正寸/平綴じ/オールカラー/112ページ+表回り 予定

◆基本編集方針

2013年、伊勢神宮の「式年遷宮」、出雲大社の「大遷宮」という一大イベントがあり、さらに奈良県ほかによる「記紀万葉PRプロジェクト」が2013年もつづくことから、神社・仏閣めぐり人気の再燃が予測されます。今回で3号目の発刊となる「神社・仏閣ぴあ」は、

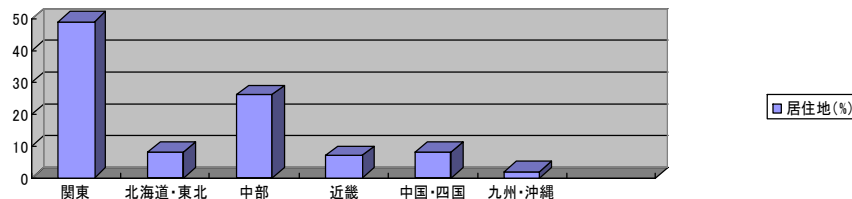
- 伊勢神宮の式年遷宮(第62回神宮式年遷宮)
- 出雲大社の大遷宮
- 記紀万葉でめぐる奈良

を大きく取り上げつつ、日本全国の一度は行きたい、神社・仏閣を徹底ガイドします。神社・仏閣の歴史や成り立ち、見どころやお参りの仕方などをきちんと解説。さらに、神社・仏閣周辺のグルメ・観光などの旅情報もあわせて掲載します。

◆読者ターゲット

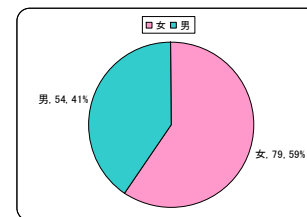
メインターゲット: 30~40代の旅好き・歴史好き・パワースポット好きな女性、歴女・古事記ガール・山ガールなど

■居住地



※前号読者アンケートより

■男女比



2. 編集概要

※編集内容は変更になる場合がございます。予めご了承ください。

【メイン特集：日本の聖地をめぐる旅】

＜その1＞ 伊勢神宮・出雲大社・奈良をめぐる旅ガイド

- 伊勢神宮(三重県)+伊勢志摩観光スポット ※伊勢神宮の式年遷宮スケジュールも掲載
- 出雲大社(島根県)+出雲・松江観光スポット+津和野
- 記紀万葉でめぐる奈良 山之辺の道・樫原・飛鳥の寺社めぐり(奈良)

＜その2＞ 全国の一度は行きたい寺社ガイド。寺社ガイド+周辺のあわせて行きたい観光スポット 京都・奈良・滋賀・和歌山など、日本全国の神社・仏閣を紹介

【特集①：一度は訪ねたい、日本の神社・仏閣・パワースポット】

一度は訪ねたい、日本の神社・お寺・パワースポットを都道府県別に件紹介するカタログ
⇒前号よりも件数増

【特集②：東京近郊 ご利益スポットめぐり】

※東京と東京近郊の神社・仏閣をご紹介します。

＜例＞ 東京大神宮／日枝神社／神田明神／白山神社／香取神社／円覚寺(鎌倉)／
成田山新勝寺(千葉)／など

【コラム企画】

- ・「ご朱印」めぐり
- ・「宿坊」に泊まる
- ・神道・神社&仏教・お寺野の基礎知識とマナー



3. 広告料金

※編集内容は変更になる場合がございます。予めご了承ください。

スペース	天地×左右(mm)	料金(円)
表4	253×200	1,000,000
表2	297×210	800,000
表3	297×210	600,000
本文4C1P	297×210	600,000

※上記スペースのほか、編集タイアップや小枠などの変型スペースの設定も可能です。営業担当までお問い合わせください。

◆スケジュール

校正1回・・・2012年12月25日(火) 校了・・・2013年1月10日(木)

◆お問合せ

ぴあ株式会社 ソリューション営業グループ TEL 03-5774-5257 / FAX 03-5774-5357