

# 季刊 チルチンびと

## 企画書&媒体資料

74号 2012年12月11日発売

住まいの  
特集

### 火に寄り添う暮らし

古代より人の営み、文化の発達において重要な役割を果たしてきた「火」。供給エネルギーに頼らない暮らしへの見直しをなされ、また人が集いコミュニケーションを深める大切さに気づき始めた昨今、人が集う場をつくる上、温もりをもたらしてくれる「火」は、これからの暮らしになくてはならない存在です。素朴で温もりある楽しい暮らしぶりに加え、日本に脈々と続く火の文化の民俗学、江戸から続く炭火の美学、また生活の知恵を科学する記事など、『チルチンびと』ならではの、火のある暮らしに迫る総力特集です。

●住宅事例：全国各地の事例を掲載

- ①古民家を再生し、囲炉裏を囲む陶芸家の住まい(設計・安田勝美/京都府)
- ②まちなかでもアウトドア気分、薪ストーブを楽しめる都市型住宅(設計・加藤武志/東京都)
- ③庭でにぎやかに火を囲み、屋内で静かに炎を楽しむ住まい(設計・増岡徹/埼玉県)
- ④火を楽しみ、ヤギと暮らすエコ型生活の提案(設計・連合設計市谷建築事務所/広島県)

●大和高原から綴る火と人の営み/近藤夏織子

先人たちの知恵がなおも残る、奈良・大和高原。現地に溶け込み丹念なフィールドワークを行う著者が、火をテーマとして大和高原の一年を追い、火と人の営みを浮き彫りにします。

●特別記事 拠り所としての火/益子義弘

場所をたねんに読み解き、住まい手の精神性を引き出す住宅をつくる建築家・益子義弘。自ら暖炉をデザインした軽井沢の山荘を舞台に、火を中心とする住まいの拠り所について論じていただきます。

■第2特集

●保存版/暮らしの粋・火鉢

最近若い世代や和のあしらい、また手軽に取り入れられることから、ふたたび注目されている火鉢。その美学や使い方のノウハウ、炭火の効能を明らかにします。

- ・江戸の感性を磨いた火鉢
- ・火鉢カタログ+初心者でも熾せる炭火
- ・炭火焼きが美味しい理由を科学する

- ・コラム フィンランドの暮らしに見るロウソクの魅力
- ・薪ストーブカタログ+薪ストーブ取扱店リスト
- ・新シリーズ/薪ストーブびと列伝1 薪ストーブの第一人者に聞く、薪ストーブの魅力

■巻末特集 福岡・佐賀・熊本で建てる木の家

九州の中でも一大都市圏を形成する福岡・佐賀・熊本に焦点をあて、各地域の工務店が建てた本物の木の家を紹介します。また、それぞれの地域で活動する建築家に九州ならではの特徴を備えた住宅のあり方を提案していただきます。

新連載・脱原発のために住まいと暮らしができること：福島からのメッセージ/緊急アンケート! 建築家は脱原発をどう思っているか/脱原発チルチンだよ!

日本列島 集落の旅:写真家・畑亮さんが1973年に撮影した日本の集落の航空写真。約40年を経て、畑さんが写真家の二人の息子らと、その村々を再訪して綴るフォト・エッセイ。

“暮らし家”の塩山奈央さんのまめめめしい暮らしを紹介する「日々、まめめめしく。第2章」、他、山岳写真家の梶山正さんが、妻のハーブ研究家、ベニシア・スタンリー・スミスさんと家族との暮らしを綴るフォト・エッセイ「京都大原の山里に暮らし始めて」、最新のシックハウス問題を論ずる「住まいの空気を考える(東賢一)」など、充実の連載陣です。

※上記内容は都合により変更される場合があります。

連載  
(予定)

進行スケジュール

広告申込締切	2012年11月 2日
広告原稿締切	2012年11月 9日
発売日	2012年12月11日

※申し込み締切り日は変更になる場合がありますので事前にお問い合わせ下さい。

●広告代理店

風土社

# チルチンびとは…

アメリカ・アリゾナ州のナバホ族の居住地にchilchin-bitoと呼ばれる場所があります。chilchinは可愛らしい赤い実をつける樹木で、その実は彼らの食用であり、湯きをいやす水であり、薬にもなる大切な大地の恵みです。biは接続詞でtoは水を意味します。このchilchin-bitoの最後の2文字を「人」にかけ、ナバホの人たちの生命の営みの確かさをいつも身近に感じながら、住まい手の立場から住まいについて考えたいという想いを込めました。

## 編集理念「住まいは、生き方」

「チルチンびと」は1997年夏の創刊から、環境へ配慮しながら自然と共生する木の家づくりの知恵と工夫を取り上げ続けています。いまその考えに賛同してくれる人が増えてきました。住宅業界のみならず、社会にとっても環境問題は大きなテーマの一つです。「チルチンびと」は、いつも時代の半歩先を見つめています。

住まいは、住む人の生き方を映し出します。無垢材や自然素材など本物でつくられた住まいは、時間が風化させることのできない強さがあります。「チルチンびと」もそれに負けないように、風化することのない切り口で編集し続けます。

# 広告効果が高い理由

## ① 安心・安全

「チルチンびと」の読者が求めているものは、単なる住まいの情報ではありません。安心できる住まいの情報なのです。安心・安全な家づくりに高感度な読者のもとへ「チルチンびと」は届いています。当社への広告のご出稿は販売促進活動のみならず、製品そして、企業イメージを高めます。

## ② No.1住宅雑誌

「チルチンびと」は現在発行されている木造注文住宅専門誌の中では、23,302部<sup>注1</sup>というNo.1の部数を維持しております。また、この数字は在来木造・注文住宅の年間着工棟数約30万戸<sup>注2</sup>の約8%にあたり、木造注文住宅を志向する住宅ユーザーに対して高いシェアを持っています。また、読み捨てられずに回読されることが多く、「知人から譲ってもらった(譲った)」という読者の声も数多く届いているほか、図書館での貸出率も非常に高くなっております。

注1日本ABC協会公表 2005年1月～12月平均 注2国土交通省平成17年度建築着工統計調査報告を参照

## ③ プロユーザーへの高い波及効果

約23,000人の読者の内、およそ25% (約6,000人) は工務店・設計事務所などのプロユーザーです。中でも単価の高い木造注文住宅の設計・施工を得意とする工務店・事務所がほとんどで、建材・設備に関してもグレードの高い高級品を多く導入する傾向にあります。

## ④ ホームページ

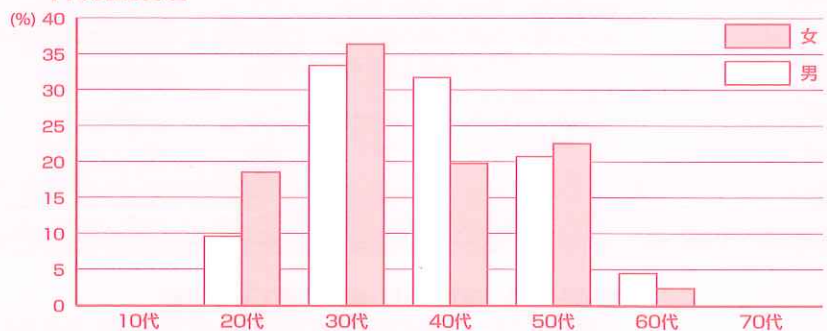
1日平均30,000ヒット、多いときには50,000ヒットを超えるアクセスがある当社ホームページから、御社のホームページへリンクさせます。誌面との連動により、ますます広告効果が高まります。

## 読者プロフィール ※43～45号読者アンケートより。

### 読者の性別



### 年代別読者層



### 読者の都道府県分布

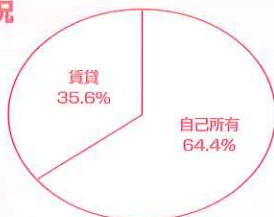


### 読者の職種分布



### 持ち家の居住状況

#### ① 持家率 (自己所有と賃貸)



#### ② 居住状況 (戸建とマンション他)



# チルチンびと読者の声

自然にやさしさを感じます。色んな知恵がたくさんあり、勉強になります。

(40代・女性)

写真の構成ややわらかな紙質が気に入っています。

(50代・男性)

今回初めて購読しました。これからの家づくりに参考になることばかりで次号も楽しみです。

(30代・女性)



## タイアップ広告のご提案

「チルチンびと」のテイストにあわせた記事風の広告を作成してみませんか。読者がついつい読んでしまう広告は、純広告と一味違った訴求力があります。素材(材料・製品)や工務店が手がけた家など、ご希望にあわせて対応します。特に住まい手と設計者・施工者、材料メーカーなど、それぞれの意見を反映してつくりあげた家など、温かみのあるタイアップ広告は好評で、問い合わせも多く寄せられています。

作成にあたっては、取材等のスケジュールの都合により、発売日の50日前までにお申込みくださいますようお願いいたします。なお、料金は4色1ページ以上十取材費(編集、デザイン)十交通費(実費)十撮影費(実費)で、裏面の料金表を参照ください。



●2ページ見本

### 主な取り扱い書店

「チルチンびと」バックナンバーの主な取り扱い書店のご案内です。詳しい在庫状況につきましては、各書店に直接お問い合わせ下さい。

- 北海道  
札幌市 ジュンク堂書店 札幌店
- 秋田  
秋田市 ジュンク堂書店 秋田店
- 宮城  
仙台市 ジュンク堂書店 仙台店
- 群馬  
前橋市 ブックマンスアカデミー 前橋店
- 埼玉  
さいたま市 ジュンク堂書店 大宮ロフト店  
紀伊國屋書店 さいたま新都心店
- 千葉  
習志野市 丸善 津田沼店
- 東京  
品川区 デザインボックス  
渋谷区 紀伊國屋書店 新宿南店 5F  
新宿区 紀伊國屋書店 新宿本店 7F  
新宿区 ジュンク堂書店 新宿店 8F  
世田谷区 紀伊國屋書店 玉川高島屋店  
中央区 教文館  
八重洲ブックセンター 本店 7F  
丸善 日本橋店

- 中央区 ブックファースト 銀座コア店
- 千代田区 三省堂書店 神田本店 5F  
丸善 丸ノ内本店
- 豊島区 ジュンク堂書店 池袋店 7F
- 港区 ミズ・クレヨンハウス
- 国分寺市 紀伊國屋書店 国分寺店
- 立川市 オリオン書房 ノルテ店
- 神奈川  
川崎市 丸善 ラゾーナ店
- 新潟  
新潟市 戸田書店 新潟南店  
ジュンク堂書店 新潟店
- 富山  
富山市 BOOKSなかた 本店 専門書館
- 岐阜  
岐阜市 自由書房 EX高島屋店
- 愛知  
名古屋市 丸善 名古屋栄店  
ジュンク堂書店 ロフト名古屋店
- 京都  
京都市 ジュンク堂書店 京都店 4F  
ジュンク堂書店 京都BAL店

- 大阪  
大阪市 ジュンク堂書店 大阪本店  
ジュンク堂書店 難波店  
旭屋書店 本店  
ジュンク堂書店 天満橋店  
柳々堂
- 兵庫  
神戸市 ジュンク堂書店 三宮店 3F  
神戸市 ジュンク堂書店 三宮駅前店
- 広島  
広島市 ジュンク堂書店 広島店
- 福岡  
福岡市 ジュンク堂書店 福岡店 3F  
紀伊國屋書店 福岡本店
- 沖縄  
那覇市 ジュンク堂書店 那覇店



# チルチンびと料金表

## 媒体の概要

発行部数 35,000部  
 版型 A4変型(285×210mm)平綴じ  
 本文 200ページ  
 発行形態 季刊(3・6・9・12月/11日発売)  
 定価 980円(税込)  
 発行人 山下武秀

発行所 風土社  
 販売方法 全国書店販売  
 取次店(トーハン・日販・栗田・大阪屋・中央社・太洋社・欽谷書店・日教販)

## 広告宣伝

「チルチンびと」を発行するごとに、全国版の朝日新聞、毎日新聞、日本経済新聞、その他地方紙に告知広告を掲載し、本誌広告主の訴求と販売拡大に努力しています。

## 進行スケジュール

### 2013年「チルチンびと」発行スケジュール

発行号	広告申込締切り	広告原稿締切り	発売日
75号	2013年 2月 1日	2013年 2月 8日	2013年 3月11日
●特集予定:集まって暮らす			
76号	2013年 5月 2日	2013年 5月10日	2013年 6月11日
●特集予定:住まいの知恵を科学する～夏涼しく、冬暖かい家			
77号	2013年 8月 2日	2013年 8月 9日	2013年 9月11日
●特集予定:緑の庭と花のある暮らし			
78号	2013年11月 1日	2013年11月 8日	2013年12月11日
●特集予定:火のある暮らし			

※申し込み締切り日は変更になる場合がありますので事前にお問い合わせ下さい

## 広告掲載料金

	スペース	色数	原稿サイズ(天地×左右) ※このサイズは断ち切りサイズです。	広告料金(円/税別)
表4	1 ページ	4C	270×200mm	1,200,000
表2	1 ページ	4C	※285×210mm	1,000,000
表2対向	1 ページ	4C	※285×210mm	900,000
表3	1 ページ	4C	※285×210mm	800,000
前付け・中面	1 ページ	4C	※285×210mm	700,000
見開き	2 ページ	4C	285×420mm	1,200,000
縦	1/3 ページ	4C	265× 62mm(枠付き)	300,000
タイアップ広告	1ページ以上	広告料金+(編集費100,000円/ページ)+(交通・宿泊費・撮影費)		

## 原稿制作について

- 広告スペースは掲載場所に限りがありますので、お申込の際は必ずご確認ください。
- 断ち切りサイズは、必ず断ち切り代3mmを付けてください。
- 差込はがきは扱いませんが、4色2頁広告(表裏)でははがき掲載は可能です。
- 広告原稿は完全版下(データ可:MO、CD-R)または原寸大のポジフィルムをお願いします。データ原稿の場合は出力見本、データ仕様書を添付願います。
- 1ページの広告は下から5mmの箇所に資料請求番号が入りますので、原稿製作時に確認して入稿願います。

※お断り:原稿内容が本誌の品位を保つことができないと判断されるときは、広告掲載をお断りすることがあります。

株式会社 **風土社**

〒101-0065 東京都千代田区西神田1-3-6 ウエタケビル3F  
 TEL.03-5281-9537 FAX.03-5281-9539  
 E-mail ad@fudosha.com