

2012年11月15日(木)発売



冬ぴあファミリー 子どもと遊ぼう

首都圏版



発刊企画書



2012年8月

ぴあ株式会社 メディア・ソリューション局

はじめに...

季節限定ぴあファミリーシリーズとして、大変ご好評を頂いております季刊誌「こどもと遊ぼう」の2012年冬号を今年も発刊致します。

媒体コンセプトは、「バリュー&リーズナブル」。

本誌を読んで出かけることで、お出かけ先で「思い出」や「経験」などの“付加価値<バリュー>”を見つけられ、支払った金額よりもずっと大切なものを手に入れられる“お得感<リーズナブル>”がある、そんな意味を込めています。今号からさらに読者の方に見やすく、保存性にも対応するように本誌のサイズがA4正寸で大きくなります。

今号の特集では、「冬のおでかけ最新情報」として注目のイベント情報、おでかけスポットなど盛りだくさんに紹介また、東京新3大名所の「クリスマス&イルミネーション」や冬でも楽しい「あったか屋内スポット」などのお役立ち情報を紹介する予定です。

そして、毎年人気の特集企画である「雪遊び&スキー特集」も今年はさらにバージョンアップして登場です！スキーだけじゃない、ゲレンデでの楽しみ方や初めてでもOK!手軽で便利な情報など...ファミリーでの冬のおでかけは、これ一冊でOK! 乞うご期待!

~~媒体概要~~

●読者ターゲット

3~12歳の子供を持つ、首都圏及び都市郊外に在住する団塊ジュニア世代(30代半ば)のママ・パパ

●販売拠点

首都圏大手書店ほか、母親層の購買を狙い、スーパー書店コーナー、スーパー併設の書店、コンビニエンスストアをメインに配本。

●発売日等

- 誌名 : 冬ぴあファミリー こどもと遊ぼう 首都圏版
- 発売日 : 2012年11月15日(木)
- 体裁 : A4正寸・中綴じ
- 発行部数 : 90,000部予定
- 定価 : 580円(本体552円) - 予価 -

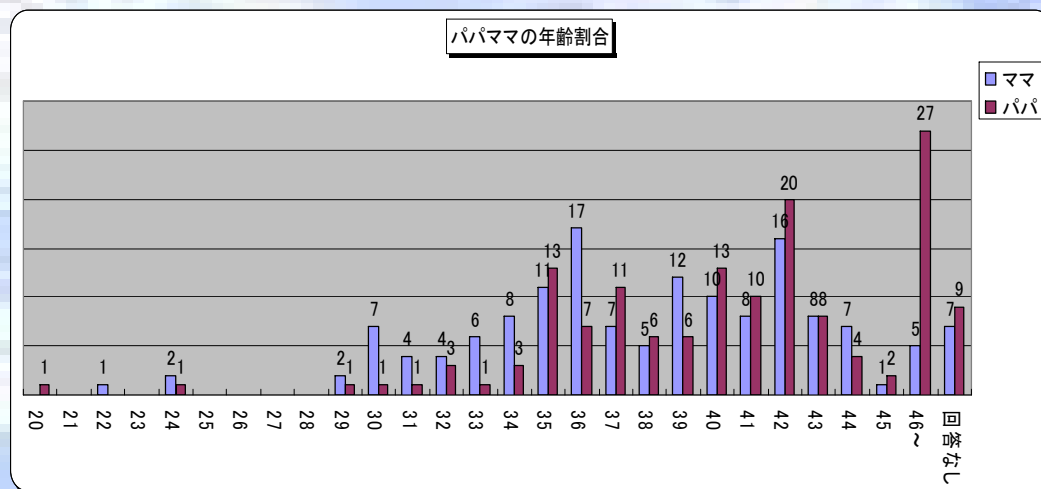


【2011年版 表紙】

読者データ

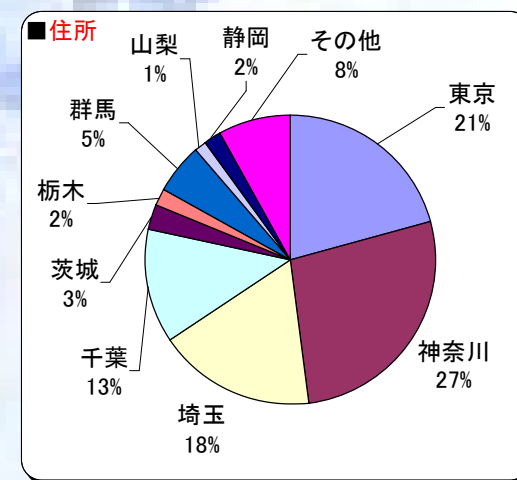
※2011年度版 読者アンケートより抜粋

◆ママ・パパの年齢

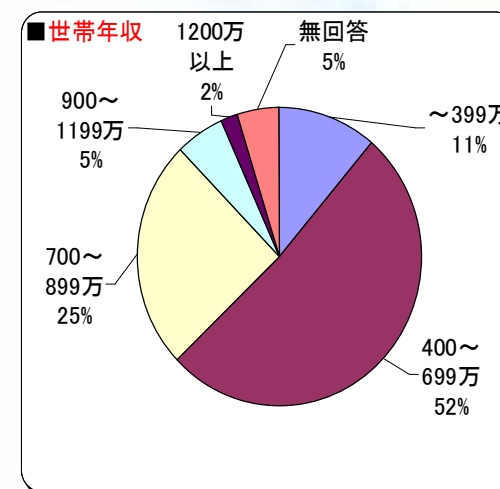


* 一番多い年齢層は、ママ年齢が35歳前後、パパ年齢は42～46歳以上

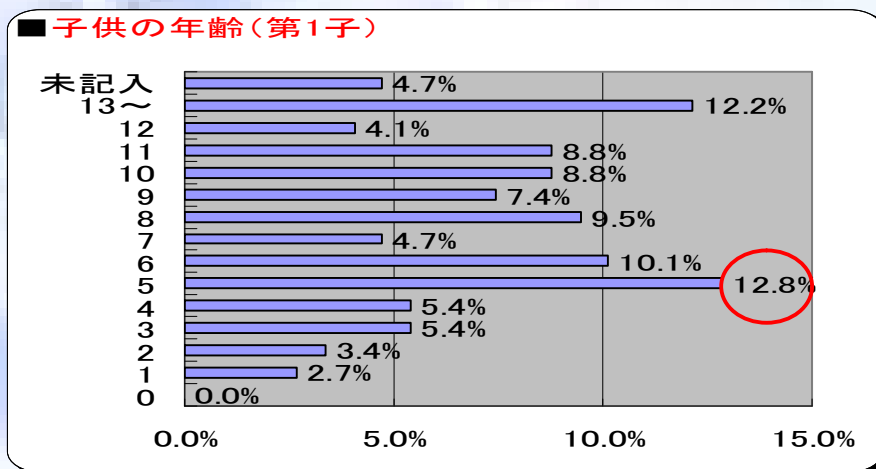
◆居住地



◆世帯年収



◆こどもの年齢



* 第一子の年齢は、昨年度は第一子の年齢は5歳が一番多い。

編集内容①

※編集内容は変更になる場合がございますので予めご了承くださいませ。

【巻頭ニュース】 **冬のおでかけ最新情報**

⇒今年の冬の注目のイベント情報、おでかけスポットやニューオープン情報、シーズンイベントの数々をダイジェスト記事風に紹介

- 今冬OPENするスポットや最新情報を徹底リサーチ
- この冬の注目イベント 冬のお祭り、雪祭りイベント、節分イベント、早春花情報など
- こどもにも大人気！イベント盛りだくさんのAKB48カフェなど

センターブルアウト企画特集！

初めてでもOK！雪遊び&スキー特集

⇒久しぶりにゲレンデへ行くママ・パパや初めてゲレンデに行く子ども向けのビギナーブック

- 初めてのスキーQ&A。キッズウェアやスキー&スノボの最新スクール情報
- 小さいお子さんでも大丈夫！ソリ遊び、かまくら・雪玉作りなどの初めての雪遊び
- キッズパーク&アクティビティで比較！ファミリーにおすすめルート別スキー場ガイド
- SA・PAにも寄れて魅力的！高速道路別最新ゲレンデカタログ ほか

【第1特集】 **☆クリスマス&イルミネーション☆ ~東京新3大名所~**

⇒きらきら光るクリスマスツリーやイルミネーションの最新情報。

イルミネーションを見た帰りに楽しめる近隣スポットの紹介やクリスマスイベント情報掲載

スカイツリータウン、ヒカリエ、ダイバーシティなど今年の東京新名所のクリスマス情報をいち早くお届けします！

編集内容②

※編集内容は変更になる場合がございますので予めご了承くださいませ。

【第2特集】 ☆あったか屋内スポット ベスト10 ☆

⇒寒い冬でも屋内で楽しめるスポットを編集部オススメとして一挙大公開！

キッズカフェ、屋内テーマパーク、ママも大満足で安心なショッピングモール、ママ・パパに嬉しい無料スポット
お家からでも気軽に行けちゃう近場の温浴施設など、寒い冬でも暖かく元気に遊びましょう！

【第3特集】 ☆冬の東京ディズニーリゾート☆

⇒クリスマス、年末年始の東京ディズニーリゾート情報を中心に大特集！

30周年を迎えるTDLが来春より開催する史上最大イベント「東京ディズニーリゾート30周年“ザ・ハピネス・イヤー”」も
いち早く紹介！

【第4特集】 ☆ファミリーに優しい 一万円以下の安くて近い温泉宿☆

⇒赤ちゃんプランや子ども宿泊無料、貸切風呂、食事部屋だしなどファミリーに大満足の1人1万円以下の温泉宿特集
場所も負担の少ない首都圏近隣になります。

ママも大満足で安心なショッピングモール

⇒親子で行きたい近場の開運スポットを基点にグルメ、こどもの遊び場情報を掲載
掲載エリア(予定)浅草／大宮／鎌倉／成田／江ノ島ほか

【その他】 ☆子どもは風の子！元気な外遊び時間☆

⇒冬ならではの屋外遊びを学び風に紹介

体育編:スケート場／

理科編:バードウォッチング公園／星空ウォッチング

食育編:イチゴ狩り

図工編:冬花火など

広告料金

スペース	天地×左右(mm)	料金(円)
表4	253×200	1,650,000
表2	297×210	1,300,000
表3	297×210	1,100,000
本文4C1P	297×210	1,100,000

※表周りについては実績スポンサー優先となります。営業担当にお問い合わせください。

今回よりサイズがA4正寸に変更になっておりますので、ご注意願います。

※上記定型ADスペースの他、タイアップ広告や変形ADスペースの設定も可能です。別途お問い合わせ下さい。

※表2は見開き設定も可能です。

※センタープルアウト企画(ファミリー雪あそび特集)についてご提案する場合については、別途企画広告がございますので、下記までお問合せ下さい。

■入稿スケジュール

校正DDCP1回 : 10月17日(水) 校了日 : 10月25日(木)

■お問い合わせ

ぴあ株式会社 メディア・ソリューション局 ソリューション営業グループ

TEL:03-5774-5257/FAX:03-5774-5357



■コンテンツ販売

弊社所有コンテンツを御社販促展開にご活用いただくことが可能です。

「季節限定ぴあ」は、もちろん、その他、ぴあならではの豊富で多彩な情報コンテンツを「メディア形態」と「テーマ」に分けてご紹介致します。

メディア形態

レジャーコンテンツ

季節、グルメ、街遊び、旅行などをテーマとした各種MOOKを年間およそ50誌発刊。首都圏を中心とした全国書店・一部CVSなどで販売、認知度は抜群です。ほとんどのMOOKでクーポンも取り扱い読者の満足度も高いものばかりです。



再編集・抽出が可能

小冊子

首都圏を中心に東海、関西エリアも網羅。「動物園」「水族館」「ラーメン店」「食べ放題」「温泉宿」「ドライブコース」など多彩なテーマを取り扱い、エリア等でのカスタマイズも可能です。クーポンのみの抽出も可能です。

デジタルデータ (御社WEBサイトへのコンテンツ提供など)

紙媒体掲載の情報をデータベース化することが可能です。例えば「こどもと遊ぼうWEB」では閲覧できる全国1700件以上のスポット情報をDBで管理。緻密で詳細な施設情報を注釈し、読者に役立つ内容となっています。

MAP

長年の信頼ブランド「ぴあMAP」シリーズをはじめ、全国の主要劇場・ホールの座席見取り図を網羅し、業界関係者必携の「ぴあMAPホール・劇場・スタジアム」など、ぴあならではのMAPコンテンツも豊富。オリジナルMAPの作成も可能です。

例えば、こんな展開が可能です

■オリジナルの小冊子を制作致します。

表紙・表周り等、御社ご要望の内容でカスタマイズできますので、宣伝媒体としても効果抜群です。

■カーナビゲーションやサイトの施設情報にデータベースを活用できます。

■コンテンツパターン&テーマ

①季節レジャー

「夏ぴあ東名阪」「秋ぴあ東名阪」「冬ぴあ東名阪」「春ぴあ東名阪」

②ファミリー

「夏ぴあファミリー」「秋ぴあファミリー」「冬ぴあファミリー」「春ぴあファミリー」「こどもとおでかけ365日」etc.

③グルメ

「ガツめし」「最新！最強！究極のラーメン」「最新！最強！究極の食べ放題」「東京定番スイーツ」「ホテルブッフェ&スイーツバイキング」「みんなのカレー」「お取り寄せグルメ」etc.

④街ネタ

「I LOVE東京」「I LOVE横浜」「I LOVE千葉」「I LOVE埼玉」「東京ぴあ」「夜ぴあ」「東京アート散歩」「東京歴史さんぽ」「わんことおでかけ」etc.

⑤小旅行

「温泉ぴあ」「戦国武将ぴあ」「ドライブぴあ」「日帰り温泉&スーパー銭湯」「神社・仏閣ぴあ」etc.

例えば、こんな展開が可能です

■春夏秋冬の季節情報のみを抽出し、「年4回定期刊行するオリジナル冊子の制作」や

「WEBサイトコンテンツ」の充実などが可能です。

■各誌から、渋谷だけの情報、ラーメン店のみの情報、食べ放題店のみの情報、東京の歴史を巡る散歩、

クーポンのみの抽出など、複数の媒体から同一のテーマだけを抽出し再編集した小冊子制作

