

ぴあMOOK

2012年9月27日(木)

ぴあの街遊び徹底ガイド **食本** シリーズの新テーマMOOK第11弾!

ぴあ **丸の内八重洲日本橋** **食本**

marunouchi yaesu nihonbashi gourmet

発刊企画書

(仮称)

2012年7月

ぴあ株式会社 メディア・ソリューション局 ソリューション営業グループ

copyright(c)2012 PIA corp. all rights reserved.

■はじめに

ぴあ**狭域グルメガイド**の新シリーズである「**食本**」MOOK

食本シリーズも読者の方に既に浸透されてきており、特に今年の1月に発売した上野浅草食本は、お陰様で大変ご好評を頂いております。

そこで9月に発売予定の**品川大崎大井町五反田食本**につづいて
丸の内八重洲日本橋食本の発刊が決定しました！

2010年のJR東日本乗降客数第5位にランクインした東京駅周辺はもちろん、今なお人気の老舗が多く連なる日本橋周辺もエリアに加わりました！
さらに、エキナカの開発が進みお店も充実した東京駅の完全ガイドを詳細マップ付きで紹介。
他にも、より地元根付いた企画や新定番コラムなど、見ごたえ抜群です。

食本シリーズとしては、「**品川大崎大井町五反田食本**」に続く、新たなエリアのグルメ本として発刊致します。

是非、御社宣伝展開の一環としてご検討いただけますよう、
宜しくお願いいたします。

■丸の内八重洲日本橋食本(仮称)媒体概要

※媒体概要は変更になる場合がございます、
予めご了承くださいませ。

■媒体概要■

【誌名】 丸の内八重洲日本橋食本(仮)
【発売日】 2012年9月27日(木)予定
【価格】 880円(本体838円) 予定
【発行部数】 70,000部

【配本エリア】 千代田区、中央区はもちろん、港区、江東区など近隣エリアの書店&CVS、JR東海道線、中央線、京葉線、総武・横須賀線、丸ノ内線沿線の主要駅売店
を中心とした首都圏全域 予定

【体裁等】 A4変型/無線綴じ/4C/112P 予定

【読者対象】

- ①丸の内&日本橋周辺で働く20代後半~30代女性
- ②東京駅をターミナルとして利用する出張族&観光客



<2012年1月発刊 上野浅草食本>

■丸の内八重洲日本橋食本(仮称)編集内容

※媒体概要は変更になる場合がございます、
予めご了承くださいませ。

【地元っ子が太鼓判！丸の内日本橋 美食リレー20！】

・お店のシェフに、このエリアの美味しいものをリレー形式で紹介していただく。

【東京駅完全ガイド～行きたい場所にすぐ行ける詳細マップ付き～】

・エキナカの開発が進んだ東京駅の全体マップをつけるとともに、各ゾーンのお店を紹介。また、10月3日に完成する東京駅の駅舎、ステーションホテルについての情報も掲載。
(グランスタ、グランスタダイニング、グランスタ新ゾーン、キャラクターストリート、おかしランド、ラーメンストリート、京葉ストリート、キッチンストリート、黒塚横丁、ほろよい通り など)

【時間帯×テーマで選ぶ最新「食」ガイド】

・本誌一番のボリュームゾーン。時間帯とテーマで選びやすいお店カタログ。今回よりテーマによっては4Pもの、6Pものが登場。

※丸の内&八重洲編 日本橋編 の二部構成

【麺探検部が行く！ ご麺ください！】

・定番人気の「ラーメン」「うどん」「そば」「パスタ」をメニューごとに紹介。よく食べるものだからこそ、紹介店舗数も多くしセレクトの幅を広げられるような内容を想定。

【〇〇歩いてみたらこんな街だった！】 ※〇〇には地名が入ります。

・ライターが実際に街(商店街やそのエリアで楽しそうなエリアをセレクト)を歩いて、イラストと写真を交えて紹介していく。名物や名物店主、看板娘なども登場。

■インデックス

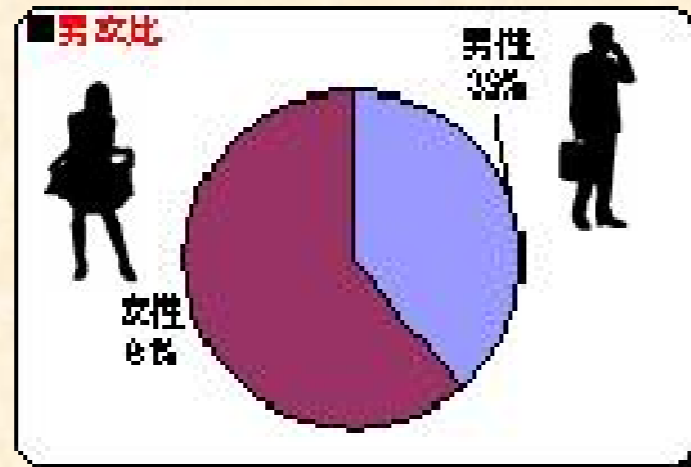
■読者プレゼント

■読者限定クーポン etc...

■参考(日本橋・東京駅ぴあ)アンケートデータ

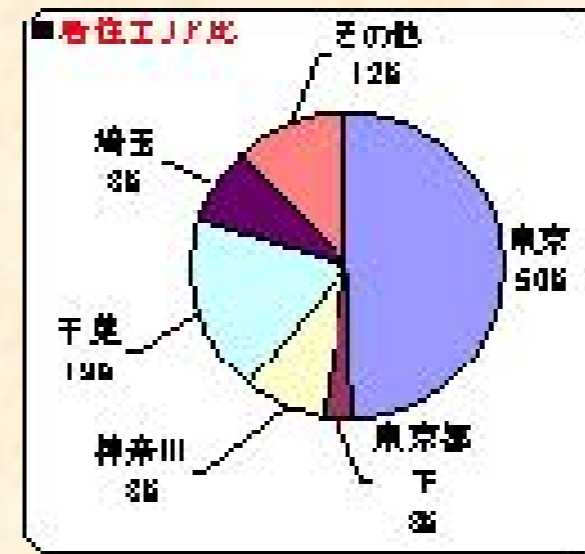
※2011年3月発刊「日本橋・東京駅ぴあ」読者アンケートより

■男女比



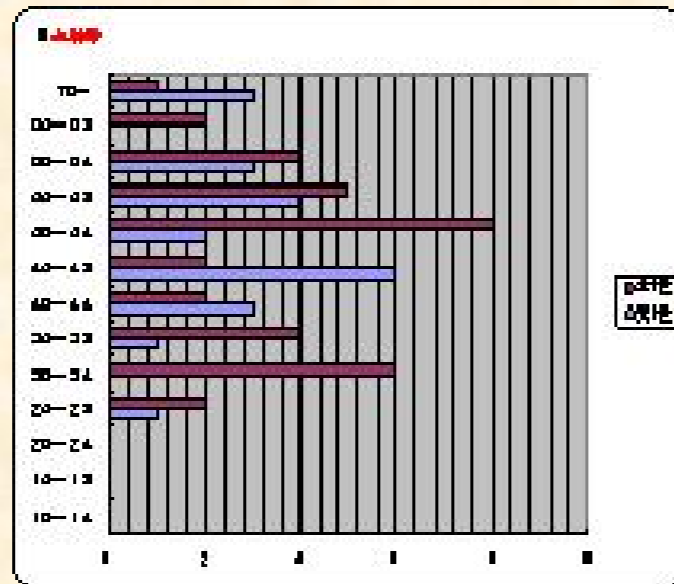
■居住地

東京都在住が5割！

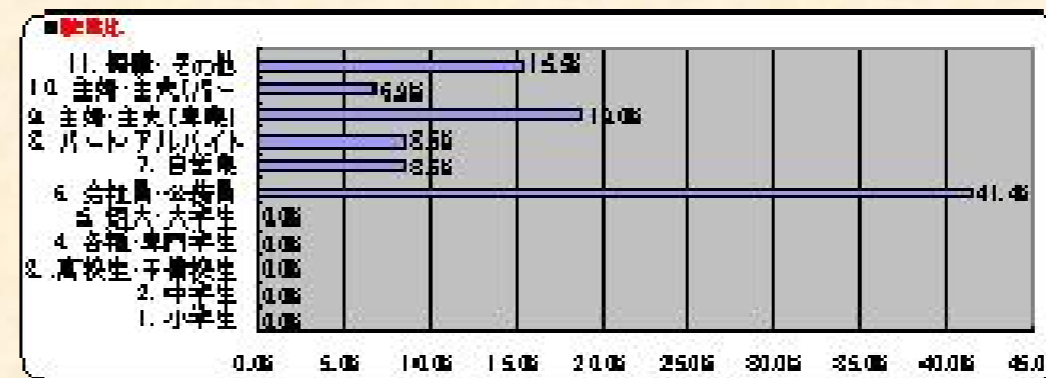


■年齢層

20代~50代を中心に幅広い世代を網羅！



■職業



■ 広告料金

スペース	サイズ・天地×左右mm	料金(円)
表4	240×200	1,000,000
表2	284×210	800,000
表3	284×210	600,000
本文4C1P	284×210	600,000

※上記スペースのほか、編集タイアップや小枠などの変型スペースの設定も可能です。詳しくは営業担当までお問い合わせください。

● 進行スケジュール

校正1回 2012年8月30日(木) / 校了日 2012年9月6日(木)

※タイアップ広告制作の場合は別途、制作進行スケジュールをご用意します。校了日は変わりません。

● お問い合わせ

ぴあ株式会社 メディア・ソリューション局 ソリューション営業グループ

[TEL 03-5774-5257](tel:03-5774-5257) / [FAX 03-5774-5357](tel:03-5774-5357)