
2012年3月19日(月)発売予定

東京スカイツリーぴあ

～新・下町散策～

発刊企画書

2011年12月
ぴあ株式会社



媒体概要

2012年5月、建設中から注目を集めていた東京スカイツリーがついにOPENします。
日本で最も話題を集めるスポットとなること間違いなし！
開業後は都内はもちろん他県からも観光者を呼び、賑わいが予想されます。

2010年7月に、当社より「東京新名所 東京スカイツリー&下町散策」としてMOOKを発刊し、
おかげさまで好評をいただきました。
東京スカイツリーOPENが近づくこのたび、改めて「東京スカイツリーぴあ ～新・下町散策～」を
発刊いたします。東京スカイツリーの見所や魅力、周辺の下町スポットも余すところ無く大特集します。

是非、御社宣伝展開の一環としてご検討いただきますよう、宜しくお願いいたします。

■媒体概要■

- 【誌名】 東京スカイツリーぴあ ～新・下町散策～
- 【発売日】 2012年3月19日(月) ※予定
- 【予価】 780円(税込)予定
- 【発行部数】 5万部予定
- 【配本エリア】 1都3県を中心とした広域首都圏の書店・CVS
- 【体裁等】 A4変型/フルカラー/中綴じ/オールカラー/112ページ

■読者ターゲット■

- 性別: 男女
- 年齢: 30～40代
- 居住エリア: 東京・関東圏在住者
 - ・都内やその近縁で遊ぶ習慣のある男女・夫婦。
 - ・春休みやGWに東京観光を予定している観光客

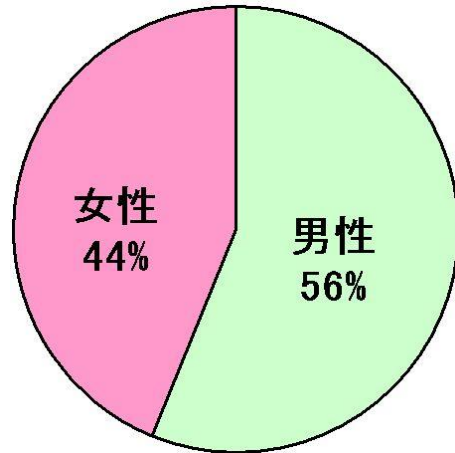


「東京新名所 東京スカイツリー&下町散策」
表紙

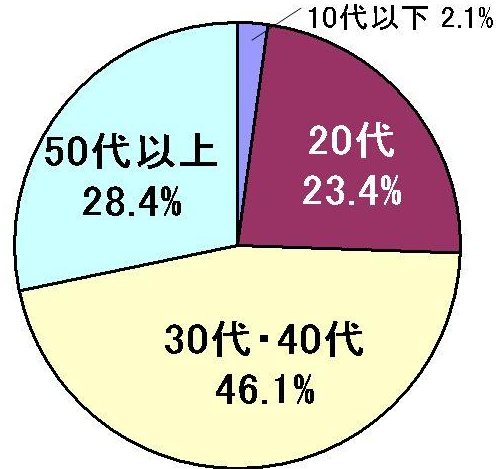
読者データ

※2010年「東京新名所 東京スカイツリー&下町散策」読者アンケート及び販売調査より抜粋

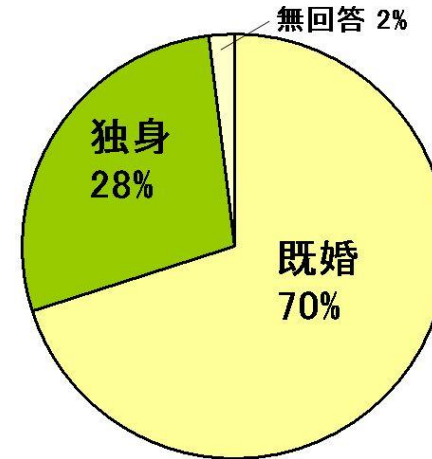
■男女比



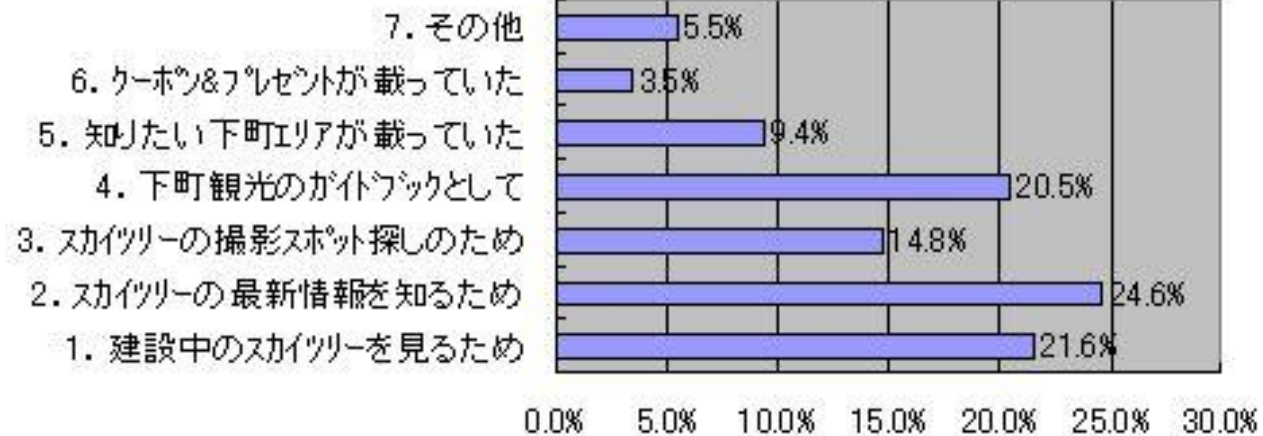
■読者年齢比



■既婚・独身比



■2010年「東京新名所 東京スカイツリー&下町散策」購入動機



編集内容

※編集内容は変更になる場合がございますので予めご了承くださいませ。

【巻頭企画①】

「スカイツリー限定グッズ」、「水上バス招待券」etc. 読者限定スペシャルプレゼント

東京スカイツリーオリジナルグッズやクルーズ系招待券、周辺スポットの割引券など、「東京スカイツリーと下町散策がもっとお得に、楽しくなる」各種プレゼントをご提供。

【特集①】

すべて見せます！ 東京スカイツリー / 東京ソラマチ / 周辺施設 完全紹介

全施設・機能を徹底ガイド。

- ◆東京スカイツリー = 第1展望台、第2展望台 ほか各種タワー機能・ライトアップ
- ◆東京ソラマチ = 新・下町商店街、リラックス&リミックス、江戸東京の味と技 ショッピング・グルメフロア
- ◆すみだ水族館 / コニカミノルタプラネタリウム“天空”in東京スカイツリータウン

【特集②】

～下町の新しい魅力と変わらない魅力～ 東京スカイツリー周辺エリア最新・再発見ガイド

東京スカイツリー周辺エリアの食べる・買う・観る・遊ぶスポットを、テーマごとに紹介。地元住民も観光者も楽しめるよう、各エリアとも、新旧の魅力を。
(押上・業平 / 浅草・合羽橋 / 両国 / 錦糸町 / ほか)

【企画①】

634m 東京スカイツリーベストショットスポット

「東京新名所」でも読者に好評だったコーナー。今号では、ついに634mとなる完成体を写真に上手く収めるためのスポットやウラ技から、距離のある都心のこんなところから見られる！といった穴場までを紹介。

【企画②】

バスで、船で、ヘリで、人力車で 東京スカイツリー&TOKYOクルーズ

⇒東京スカイツリー観賞を取り入れた、陸・海・空の各種クルーズをガイド。

【企画③】

シチュエーション別 東京スカイツリーを望むホテル&レストラン

⇒窓際、テラス、カップルシートなどから東京スカイツリーを望めるレストランやカフェ、贅沢にも部屋から東京スカイツリーを見ることが出来るホテルまで、厳選紹介。

Etc...

広告料金

スペース	天地×左右(mm)	料金(円)
表4	240×200	1,200,000
表2	284×210	1,000,000
表3	284×210	800,000
本文4C1P	284×210	800,000

※表まわりについては実績スポンサー優先となります。

※上記スペースのほか、編集タイアップや小枠などの変型スペースの設定も可能です。詳しくは営業担当までお問い合わせください。

●進行スケジュール

校正1回 2/17(金) / 校了日 2/24(金)

●お問い合わせ

ぴあ株式会社 メディア営業グループ TEL 03-5774-5257 / FAX 03-5774-5357

東京散策2誌セット

「東京スカイツリーぴあ」発刊の前に、「東京ぴあ」を発刊します。
 「東京スカイツリーぴあ」は東京スカイツリーのガイドに特化しているのに対し、「東京ぴあ」はより広範な東京のタウンガイドとして、その他のエリア、スポットも掲載します。

■「東京ぴあ」媒体概要■

- 【誌名】 東京ぴあ2013
- 【発売日】 2012年2月9日(木)ー予定ー
- 【価格】 880円(税込)予定
- 【発行部数】 70,000部予定
- 【配本エリア】 首都圏、関西、中部地方を中心とした全国書店
- 【体裁等】 A4変型/中綴じ/オールカラー/112ページ
 (+センタープルアウト24P予定)
- 【進行スケジュール】 校正1回 1/11(水)
 校了日 1/19(木)

【昨年度版表紙】



「東京スカイツリーぴあ」・「東京ぴあ」を、東京散策2誌とし、セット広告も販売いたします。

スペース	サイズ 天地×左右(mm)	定価	定価計	企画料金
「東京ぴあ」本文4C1P	284×210	80万円	160万円	130万円
「東京スカイツリーぴあ」 本文4C1P		80万円		