

2015年 3月19日 (木) 発売予定



春&GW ぴあファミリー
こどもと遊ぼう
首都圏版



発刊企画書



2015年1月
ぴあ株式会社
総合営業局



はじめに…

季節限定ぴあファミリーシリーズの1ブランドとして皆様に大変ご好評をいただいている季刊誌「こどもと遊ぼう」の2015年春号が今年も発刊決定いたしました。

コンセプトは、「バリュー&リーズナブル」。

本誌を読んで出掛けることで、「思い出」や「経験・体験」などの“付加価値<バリュー>”を見つけられ、大切なものを手に入れられる“お得感<リーズナブル>”がある、そんな意味を込めています。

3月の春休みシーズンから5月のGWまでをカバーした春のお出掛けには欠かせない一冊となっております。

今年も暖かい春にすぐ出掛けたくなる、この春注目の最新ニュースやイベントを巻頭特集で大紹介！週末から長期のGW需要にもお応え可能なボリューム感のある情報をお伝えします。

是非、御社宣伝展開の一環としてご検討いただけますよう、宜しくお願いいたします。



【昨年表紙】



■ 媒体概要

● 読者ターゲット

3～6歳をコアに、0～12歳の子供を持つ、首都圏及び都市郊外に在住する団塊ジュニア世代（30代半ば）のママ・パパ

● 販売拠点

首都圏大手書店ほか、母親層の購買を狙い、スーパー書店コーナー、スーパー併設の書店、コンビニエンスストアをメインに配本

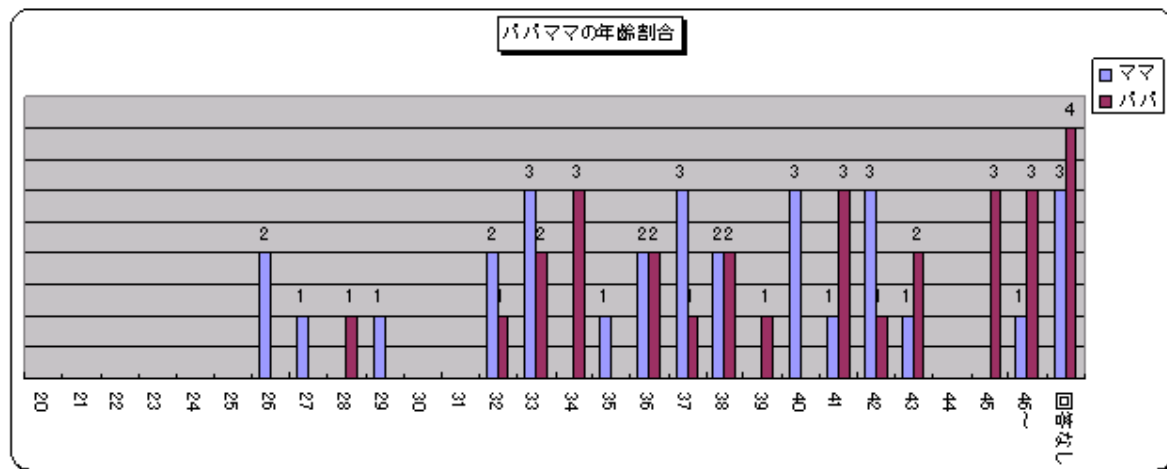
● 発売日等

- 誌名 : 春&GWぴあファミリー こどもと遊ぼう 首都圏版
- 発売日 : 2015年3月19日（木）- 予定 -
- 体裁 : A4正寸・中綴じ 頁数116P/4色
- 発行部数 : 予定販売部数 45,000部予定
- 定価 : 580円（本体） - 予価 -

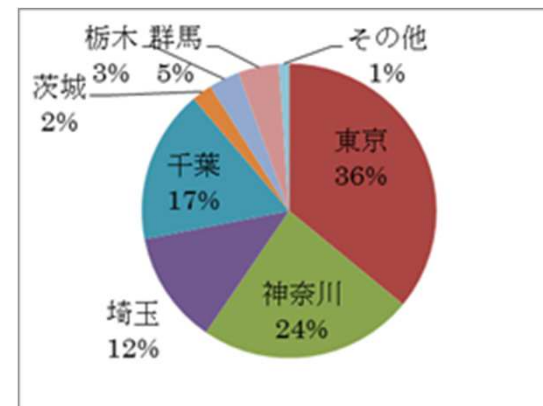
読者データ

※2014年3月発売号、読者アンケートより算出

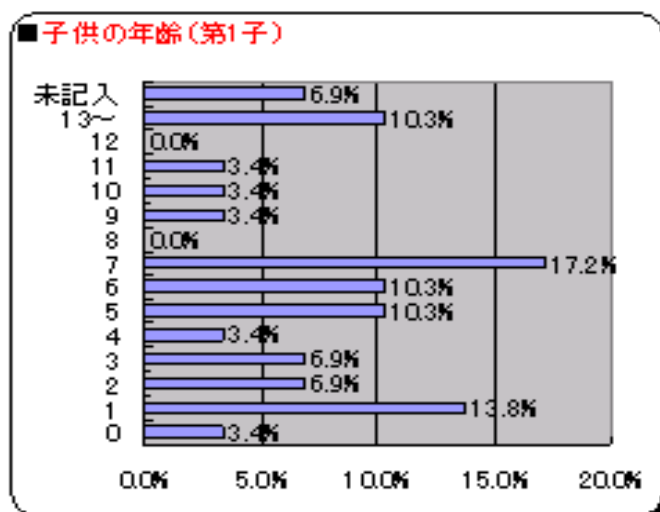
◆ママ・パパの年齢



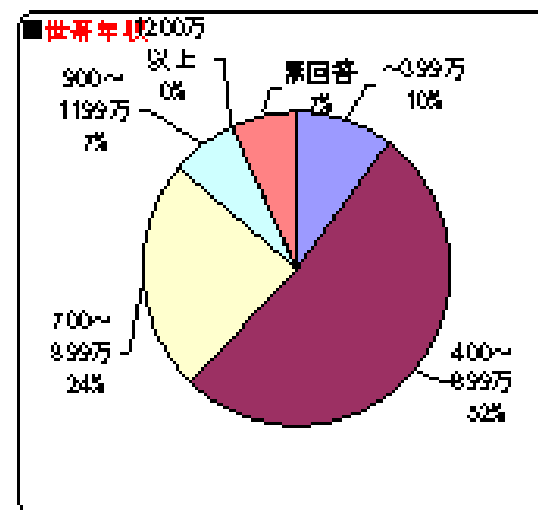
◆居住地



◆こどもの年齢 (第一子)



◆世帯年収



編集内容①

※編集内容は変更になる場合がございますので予めご了承くださいませ。

【巻頭ニュース】

春のおでかけ最新情報

⇒今年の注目のイベント情報、おでかけスポット、ニューオープン情報を記事風に紹介。

○第1特集

＜のりもの特集（電車／飛行機／車／船）＞

【電車】

今年の子鉄の聖地・Best 3 と称し、首都圏の人気ミュージアム「鉄道博物館」「原鉄道博物館」「東武博物館」の遊び方を徹底ガイド。
他には、「電車が見られる無料スポット」「鉄道半日ぶらぶら散歩で電車スポットめぐりのルート」「鉄道イベント」等も紹介。

【飛行機】

人気の無料スポット「城南島海浜公園から見られる飛行機」や「羽田空港・エクセルホテルの滑走路ビューの部屋宿泊でのウォッチング」「航空イベント情報」を紹介。

その他【車】【船】の各みどころスポットも掲載。

○第2特集

保存版 東京ディズニーリゾート 知らなきゃ損する便利ワザ

便利技：ファストパス編／ワンス・アポン・タイム編／など知って得する、
知らないと損する便利技を紹介。

春休み～GWにかけて混雑するTDRをさらに楽しむための情報を掲載。

○第3特集

体験できる水族館・動物園

水族館のバックヤードツアーの体験レポートやふれあい、動物園のえさやり等、体験できるをテーマに紹介する。

○第4特集

春だからチャレンジ！初めてづくしの公園ドキドキ体験

今年は近場の公園ではなく、わざわざ行きたくなる特徴的なアクティビティがある公園を読者モデルを入れ紹介する。

項目は「200m級も！ロング滑り台に挑戦」「アスレチックで冒険」

「農業体験してみよう」（田植え、収穫体験など）「交通公園で自転車マナーを身につけよう」を予定。

○第5特集

テーマパーク・遊園地ではしゃごう

春イベント、人気のアトラクションBest 3を紹介。

○第6特集

春のファミリー&エンタメイベント

キャラクターイベント、映画、ステージ情報、ファミリーイベント、イチゴ狩り、潮干狩りなどを紹介

広告料金

スペース	天地×左右(mm)	料金(円)
表4	253×200	1,650,000
表2	297×210	1,300,000
表3	297×210	1,100,000
本文4C1P	297×210	1,100,000

※表周りについては実績スポンサー優先となります。営業担当にお問い合わせください。

※上記定型ADスペースの他、タイアップ広告や変形ADスペースの設定も可能です。

別途お問い合わせ下さい。

※表2見開きでの設定も可能です。

■入稿スケジュール

原稿校正（DDCP1回）入稿日・・・2015年 2月18日（水）

原稿投げ込み入稿日・・・2015年 3月 2日（月）

※タイアップ広告制作の際は別途スケジュールをご相談ください。

■お問い合わせ

ぴあ株式会社 総合営業局

TEL：03-5774-5257

FAX：03-5774-5357

お申し込み、
お待ちしております
ます～～！

