



2013年03月8日（金）発売予定

春&GW ぴあファミリー こどもと遊ぼう

首都圏版

発刊企画書



2012年11月
ぴあ株式会社
メディア・ソリューション局



はじめに…

季節限定ぴあファミリーシリーズの1ブランドとして皆様に大変ご好評をいただいている季刊誌「こどもと遊ぼう」の2013年春号が今年も発刊決定いたしました。

コンセプトは、「バリュー&リーズナブル」

本誌を読んで出掛けることで、「思い出」や「経験・体験」などの“付加価値<バリュー>”を見つけられ、大切なものを手に入れられる“お得感<リーズナブル>”がある、そんな意味を込めています。

3月のお花見シーズンから5月のGWまでをカバーした春のお出掛けには欠かせない一冊となっております。

今年は暖かい春にすぐ出掛けたくなる、この春注目の最新ニュースやイベントを巻頭特集で大紹介！
週末から長期のGW需要にもお応え可能なボリューム感のある情報をお伝えします。

また、冬に続き体裁もA4正寸に変更になり読者には読みやすく、クライアント様にもサイズが大きくなった事により訴求したものがわかりやすくなります。

是非、御社宣伝展開の一環としてご検討いただけますよう、宜しくお願いいたします。

■媒体概要

●読者ターゲット

3～6歳をコアに、0～12歳の子供を持つ、首都圏及び都市郊外に在住する
団塊ジュニア世代(30代半ば)のママ・パパ

●販売拠点

首都圏大手書店ほか、母親層の購買を狙い、スーパー書店コーナー、スーパー併設の書店、
コンビニエンスストアをメインに配本

●発売日等

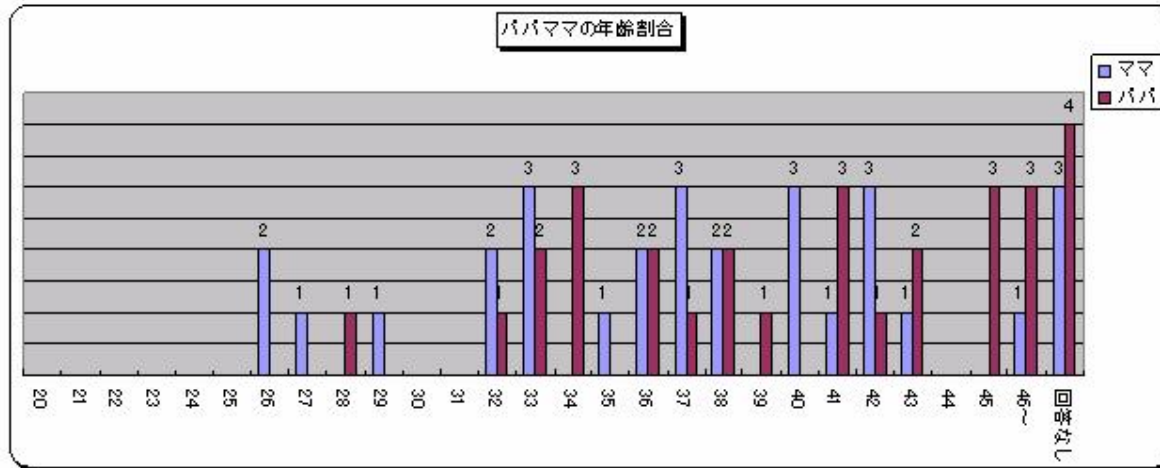
- 誌名 : 春&GWぴあファミリー こどもと遊ぼう 首都圏版
- 発売日 : 2013年3月8日(金)ー予定ー
- 体裁 : A4正寸・中綴じ 頁数116P/4色
- 発行部数 : 90,000部予定
- 定価 : 580円(本体552円)ー予価ー



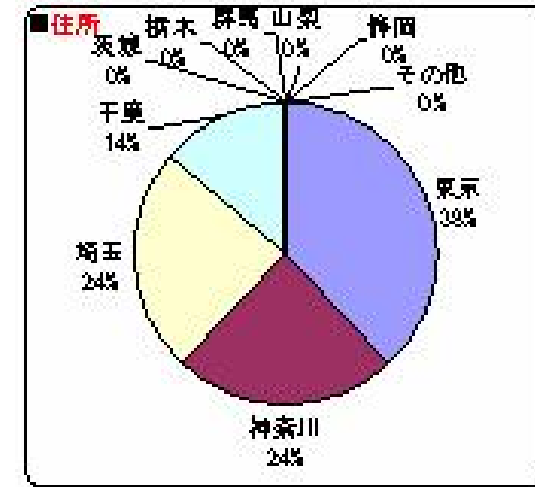
【昨年表紙】

読者データ

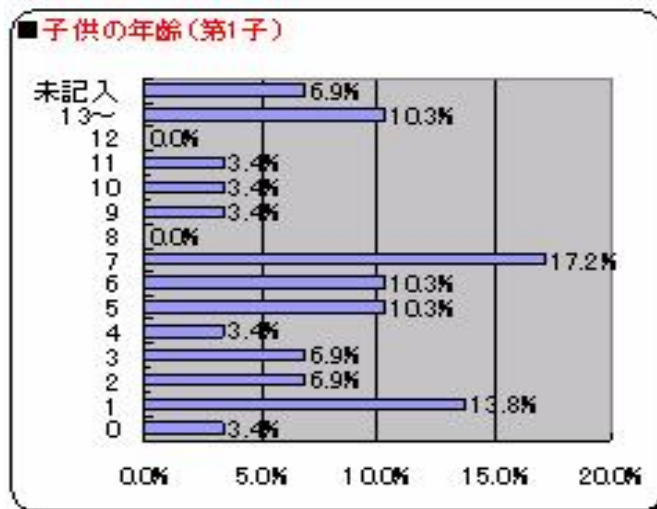
◆ママ・パパの年齢



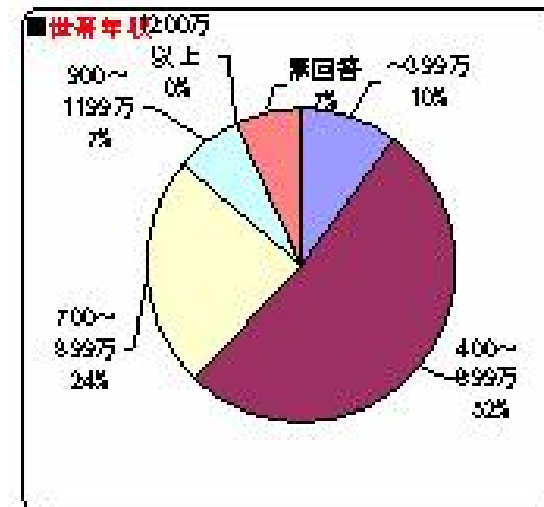
◆居住地



◆こどもの年齢(第一子)



◆世帯年収



編集内容①

※編集内容は変更になる場合がございますので予めご了承くださいませ。

【巻頭ニュース】

春のおでかけ最新ニュース！

⇒今年の春注目のニューオープン情報などのニュースを記事風に紹介

【春の巻頭企画】

こどもと遊ぼう 限定企画！ 春スペシャル体験モニター募集！

⇒人気レジャー施設(未定)×こどもと遊ぼうのコラボ企画

こどもと遊ぼうだけの限定特別体験企画を実施し、読者に体験企画プレゼント！

※実施内容は変更する場合がございますのでご了承願います。

【第①特集】

無料・格安もいっぱい 春GOGO!のりもの大特集 (仮)

⇒こどもと一緒に乗り物を見て楽しむイチオシスポットや関連施設を一挙紹介！

乗り物はこどもに大人気の電車をはじめ、船、飛行機も掲載

実は無料の見学ビュースポットやファミリーにお得な格安な遊び場まで嬉しい情報がいっぱい

○電車 ○船 ○飛行機 ○車など

【第②特集】

春&GWおでかけイベント大作戦 (仮)

⇒毎年人気の春～GWに行われる春のおでかけイベント情報を紹介

おでかけイベントカレンダー付

○イチゴ狩り ○潮干狩り ○フラワーフェスティバル ○レジャースポットイベント ○カルチャーショーなど

【第③特集】

かわいい赤ちゃんがいっぱい！ 動物園&水族館案内 (仮)

⇒人気の動物園&水族館にかわいい赤ちゃんを見に行こう！

人気動物&魚が見られる施設紹介のインデックス紹介付

編集内容②

※編集内容は変更になる場合がございますので予めご了承くださいませ。

【第④特集】

お得度満点！ +αの遊びで公園マスター (仮)

⇒昨年春号でも人気の企画

公園でこどもは心と体を、ママやパパはお財布がHAPPYにそんな+αの遊びが出来る公園を紹介

○大型遊具・アスレチック公園 ○動物ふれあい公園 ○キッズイベントがある公園

○バーベキューが出来る公園 ○ウォーキング公園 ○ボート・水遊び公園

【第⑤特集】

色んなお花がっぱ〜い！ お花見ガイド(仮)

⇒ファミリーで気軽に行ける首都圏中心のお花見スポットを大紹介

桜のお花見の時期からGWまで使えるお花見スポット情報を掲載

周辺のイベント情報やこどもが楽しめる遊び場情報もあわせてご紹介！

【第⑥特集】

春さんぽ (仮)

⇒ファミリーで出掛けたい人気のエリア別スポットの紹介

キッズが遊べるスポットやグルメ情報、帰りに絶対買いたいお土産情報など

<その他コンテンツ>

☆エンタメ情報

映画／ヒーロー&キャラクター／ミュージカル／イベントなど



広告料金

スペース	天地×左右(mm)	料金(円)
表4	253×200	1,650,000
表2	297×210	1,300,000
表3	297×210	1,100,000
本文4C1P	297×210	1,100,000

※表周りについては実績スポンサー優先となります。営業担当にお問い合わせください。

※上記定型ADスペースの他、タイアップ広告や変形ADスペースの設定も可能です。別途お問い合わせ下さい。

※表2見開きでの設定も可能です。

■入稿スケジュール

校正DDCP1回・・・2013年2月7日(木)

校了日・・・2013年2月15日(金)

※タイアップ広告制作の際は別途スケジュールをご相談ください。

■お問い合わせ

ぴあ株式会社 メディア・ソリューション局

TEL:03-5774-5257/FAX:03-5774-5357