

2013年1月24日(木)発売予定

# こどもとおでかけ365日

2013年版

完全保存版!

## 首都圏版



2012年度 表紙

2012年10月

ぴあ株式会社 メディア・ソリューション局

## 01. 媒体概要

### 乳児から小学校高学年まで使える、ファミリーのためのおでかけ百科事典

「家族でどこにお出掛けしよう?」「最近オープンした施設に行ってみたい!」  
…そんな時、持っていれば絶対安心な一冊「こどもとおでかけ365日首都圏版」の最新版のご案内です。  
この一冊で一年間いろいろ使えて大変便利な「完全保存版MOOK」です。

今年度は、乳幼児を持つファミリーがもっと使いやすい“おでかけデビュー”スポットカタログ誌を目指して、本誌メインコンテンツとなる「おでかけスポットカタログ」をさらに使いやすさ重視としたジャンルを設け、ママ目線を盛り込んだボリュームある誌面内容とします。

是非、御社宣伝展開の一環としてご検討いただけますよう宜しくお願いいたします。

#### ■ 出版概要 ■

##### ● 読者ターゲット

乳児～幼児～小学生の子供を持つ、都市近郊に住む中流家庭の専業主婦  
ママ・パパともに30代の団塊ジュニア世代がコアターゲット

##### ● 販売拠点

1都6県+静岡、山梨、長野の大手書店他、母親層の購買を狙い、スーパー内の雑誌コーナー、  
スーパー併設の書店

##### ● 発売日等

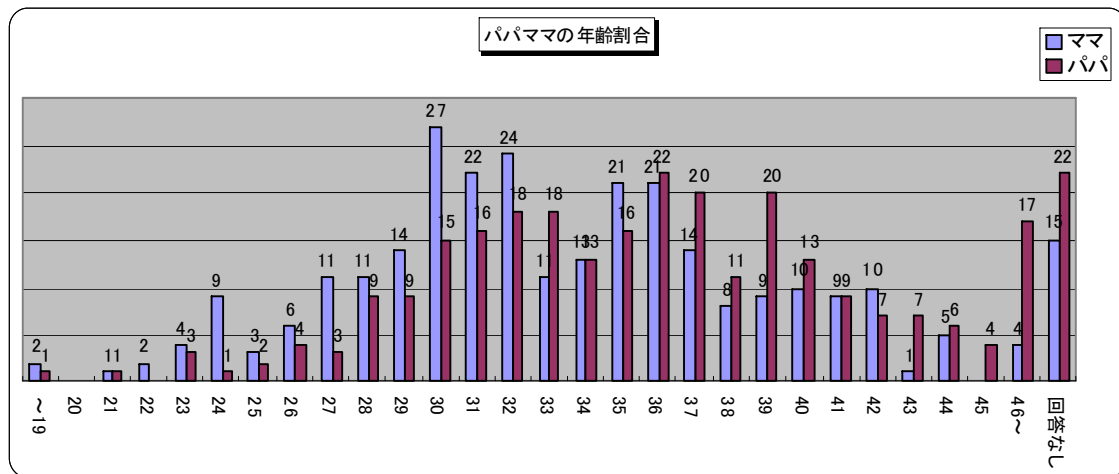
誌名 : こどもとおでかけ365日 2013年度 首都圏版  
発売日 : 2013年1月24日(木) -予定- ※関西版・東海版も同日発売予定  
発行部数 : 7万部-予定- ※関西版は5万部、東海版は4万部を予定  
定価 : 880円(本体838円) -予価-  
体裁 : A4版正寸/無線綴じ/オールカラー  
頁数 : 首都圏版 本体176P ※関西版 本体128P、東海版 本体128P



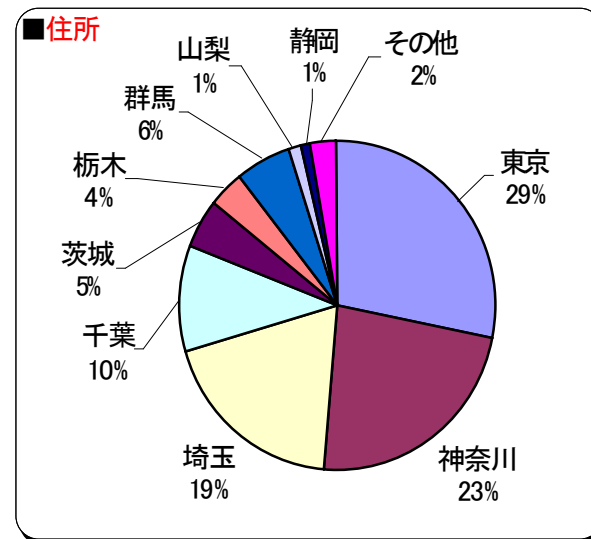
## 02. 読者プロフィール

※2012年版読者アンケートより抜粋

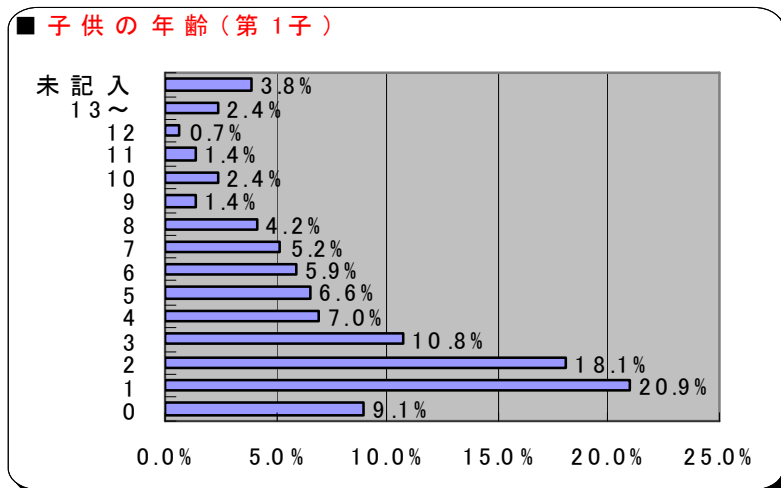
### ◆ママ・パパの年齢



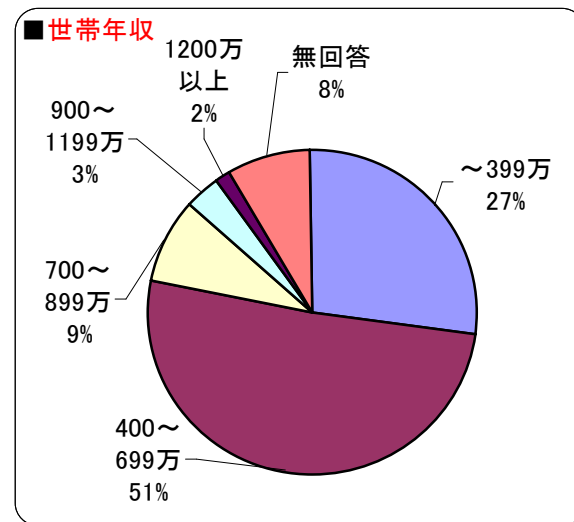
### ◆居住地



### ◆こどもの年齢



### ◆世帯年収



### 03. 編集概要

#### 1200名様に当たる！レジャー施設無料招待券プレゼント！&読者限定マル得ファミリークーポン

##### 【特集①】

##### 2013年度 ファミリーおでかけNEWS 徹底紹介！

2012年にNEW OPENした注目のレジャースポットやリニューアル施設を中心に注目の周年イベントなどを徹底紹介

##### 【特集②】

##### 0歳からOK！年齢で選べる おでかけスポット最新ガイド2013(仮)

読者アンケートでも人気の高かった「年齢別おでかけスポット最新ガイド」

<例>屋内プレイスポット、動物園、水族館、ミュージアム・工場見学など

##### 【特集③】

##### ファミリーで楽しもう！TDR 2013(仮)

年間を通して大人気であるTDRを徹底紹介！

年間イベントの紹介と年齢別アトラクションガイド、キッズ向けサービス紹介

##### 【特集④】

##### 財布にやさしい、ゼロ円スポット！（仮）

ママのお財布にやさしい、無料スポットを徹底紹介

#### 【おでかけカタログ 2013】合計110ページのボリューム感！

首都圏のおでかけスポットを完全網羅。首都圏版は600スポット以上を紹介予定

## 遊 学 買 食

### 季節の遊び

動物園&ふれあいパーク、水族館、遊園地、テーマパーク、プール、公園&植物園、

観光牧場、日帰り温泉&スーパー銭湯、オートキャンプ場&自然体験

ミュージアム&体験スポット、工場見学

ショッピングセンター&アウトレットモール、こどもショップ

レストラン&キッズカフェ、フードテーマパーク&ホテルブッフェ

味覚狩り、潮干狩り、じゃぶじゃぶ池、ビーチ

#### 【インデックス】目的別INDEX

## 04. 広告料金

スペース	天地×左右 (mm)	料金 (円)		
		首都圏版	関西版	東海版
表4	253×200	1,600,000	1,000,000	750,000
表2見開き	297×420	2,400,000	1,500,000	1,000,000
表3	297×210	1,100,000	650,000	450,000
本文1P	297×210	1,100,000	650,000	450,000

※表まわりについては実績スポンサー優先となります。営業担当までお問い合わせください。  
※上記スペースのほか、編集タイアップや小枠などの変型スペースの設定も可能です。  
※関西版・東海版とのセット料金の設定も可能です。  
詳しくは営業担当までお問い合わせください。

### ●進行スケジュール ※首都圏版

校正 (DDCP1回) 2012年12月18日 (火) / 校了日 2013年1月7日 (月)

### ●お問い合わせ

ぴあ株式会社 メディア・ソリューション局  
TEL 03-5774-5257 / FAX 03-5774-5357