

2011.11.2(水)

発売予定

最新！最強！究極の

ラーメン 2012

首都圏版

— 発刊企画書 —

ぴあ株式会社 メディア局

メディア営業グループ

2011年 8月



# 1, はじめに...

「ダントツの情報量」「他に類を見ない詳細データ」「使ってトクするクーポン」の3つをウリとした、究極の名に相応しいラーメンガイドMOOK「究極のラーメン」。

読者から高い支持を受け続ける一冊の最新版がいよいよ発刊となります。

本企画書をご一読の上、是非貴社プロモーション展開の一案として、ご検討をいただきますよう宜しくお願い申し上げます。

## ●媒体概要

- 【媒体名】 最新！最強！究極のラーメン2012 首都圏版  
※関西版、東海版も同日発売決定
- 【発売日】 2011年11月 2日(水) ー発売予定ー
- 【発行部数】 10万部
- 【体裁】 A4(天地297mm、左右210mm)／中綴じ／オールカラー／  
本文136P～144P想定＋クーポン別冊16P 予定
- 【価格】 定価780円(税込)
- 【販売地域】 首都圏(1都6県)+ 近隣県のコンビニエンスストア、  
書店、スーパー、及び全国の大型書店
- 【ターゲット】 20～40代を中心とした男性、サラリーマン

### 【★ターゲットの志向性★

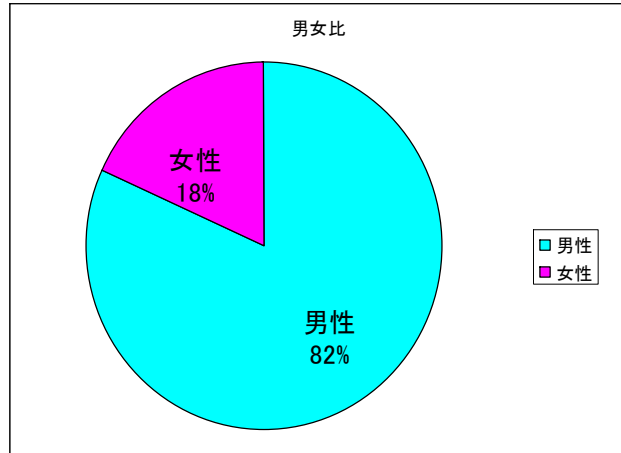
とにかくラーメンが好き！／日頃ラーメンを定期的に食べる／  
色々なラーメン店を知りたい！

■2011年度発刊誌表紙

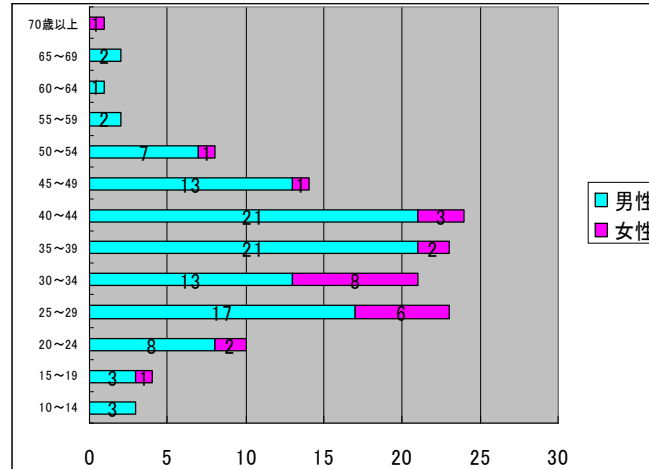


# 2, 読者データ

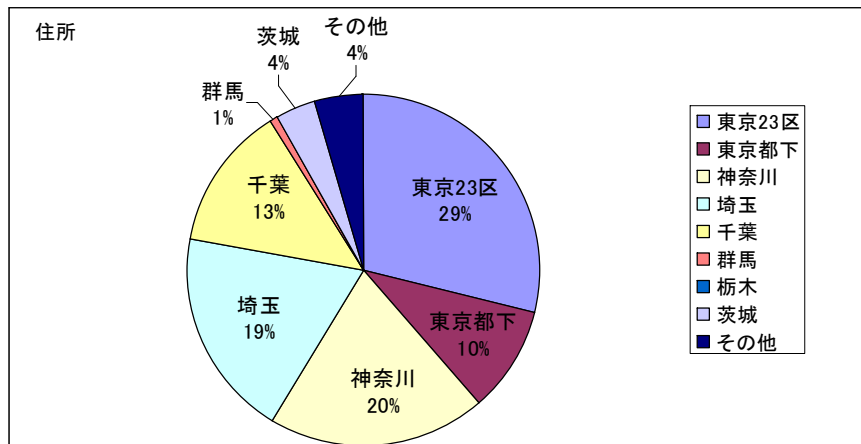
●男女比 **男性82%・女性18%**



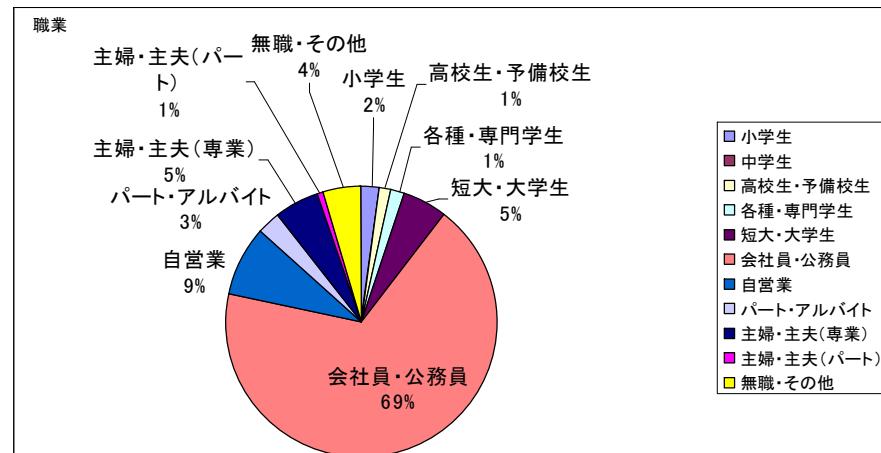
●年齢 **20代後半～40代前半がコア**



●居住地 **東京都で約4割(1都3県で91%)**



●職業 **会社員が70% 近くで圧倒的**



# 3, 編集概要

※編集内容は変更になる場合がございますので予めご了承下さいませ。

- センター別冊 読者限定クーポン  
毎年好評の読者限定クーポンを今年も実施。枚数は400枚超！
- 速報！2012ラーメンNEWS  
横浜に誕生する「インスタントラーメン博物館」の情報や注目のラーメンイベントなど。
- 巻頭特集① 発表！読者が選ぶ人気麺  
昨年度版アンケートによる、人気店10店舗を徹底紹介。  
読者コメントなども反映させ、なぜ人気なのかが伝わるようなページとして掲載。
- 巻頭特集② 押さえておきたいニューオープン200軒  
ニューオープン店をテーマ立てで紹介。
- 巻頭特集③ 一度は食べたい 超有名&人気ラーメン  
醤油、味噌、塩、トンコツなどの味別、また麺がすごい、スープがすごい、チャーシューがすごいなど  
テーマ別に必ずおさえておきたい有名、人気店を紹介。
- カタログ エリア別・ラーメン店カタログ  
東京・神奈川・千葉・埼玉のエリア別に人気のラーメン店を紹介。
- 特別企画 本誌10周年記念 伝説のラーメン  
本誌10周年を記念して、過去10年間のラーメンの移り変わりを紹介。  
年表や過去に人気だったラーメン、伝説のラーメンなどを紹介。
- 駅別INDEX  
路線&駅別のインデックス
- その他プチ企画&コラム  
ラーメンパーク、ラーメン家系図、チェーン店、主要ターミナルのおすすめ。



## 4, 広告料金

---

スペース	天地×左右(mm)	料金(円)
表4	253×200	1,400,000
表2	297×210	1,200,000
表3	297×210	900,000
本文4C1P	297×210	900,000

※表まわりについては実績スポンサー優先となります。

※上記のほか、編集タイアップや小枠などの特殊スペースの設定も可能です。

※関西版・東海版のご出稿に関しましては、別途営業担当へご相談下さい。

### ●スケジュール

◆DDCP色校1回 10月 3日(月)

◆校了日 10月12日(水)

### ●お問い合わせ

ぴあ株式会社 メディア局メディア営業グループ

TEL 03-5774-5257 / FAX 03-5774-5357