

ぴあMOOK

2011年10月14日(金)

ぴあの街遊び徹底ガイド **食本** シリーズの新テーマMOOK第3弾!

ぴあ **新宿食本** (仮称)

shinjuku gourmet

発刊企画書

2011年7月

ぴあ株式会社 メディア局 メディア営業グループ

■はじめに

スーパーカタログシリーズに始まる、
ぴあの**街遊びガイドシリーズの新シリーズである「食本」**
横浜エリア、池袋エリアに引き続き、**新宿エリア版**の発刊が決定いたしました。
今年3月に発売した横浜食本、5月発売の池袋食本もお陰様で
大変ご好評を頂いております。

今回は、都内でもデパート激戦区であり、日々めまぐるしく変化し続けている
多彩なエリア「新宿」にフューチャーしたグルメ情報をお届けします。

ランチ・ディナースポットはもちろん、人気のB級グルメも掲載し
地元はもちろん新宿をターミナルとして使用する沿線在住の
ターゲットを狙います。

是非、御社宣伝展開の一環としてご検討いただけますよう、
宜しく願いたします。

■新宿食本(仮称)媒体概要

※媒体概要は変更になる場合がございます、
予めご了承くださいませ。

■媒体概要■

【誌名】 新宿食本(仮)
【発売日】 2011年10月14日(金)予定
【価格】 780円(本体743円) 予定
【発行部数】 70,000部

【配本エリア】 新宿区、中野区を中心に、杉並区、豊島区などの近隣エリアの書店&CVS
を重点においた配本
さらに、JR中央線・小田急線・京王線・西武新宿線・丸の内線等の沿線
を中心とした首都圏全域 予定

【体裁等】 A4変型/無線綴じ/4C/120P 予定

【読者対象】

- ①新宿エリア近隣で働くOL、サラリーマン層を中心とした
20代～40代がメインターゲット
- ②休日には、ショッピングや映画等レジャーで新宿をターミナルとして
利用している男女



<2011年5月発刊 池袋食本>

■新宿食本 編集企画内容

※媒体概要は変更になる場合がございます、
予めご了承くださいませ。

【新宿グルメ最新 NEWS】

- ・新宿の最新グルメや今、来ている話題のお店などをテーマ立てして紹介

【新宿デパ地下徹底検証】

- ・都内有数のデパート激戦区の中から人気のデパ地下企画を巻頭で大特集！

【今、行くべき！新宿の美食店10(仮)】

- ・絶対行くべき、本当にオススメの店を編集長が厳選して紹介

■新宿グルメカタログ

- ・モーニング、ランチ、カフェ、テイクアウト、ディナー、ミッドナイトまでの時間軸で利用出来て、さらにデート等にも役立つようにテーマ別でも紹介

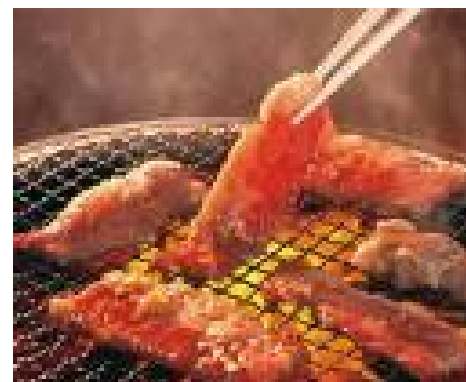
■ワンテーマ探検部

■新大久保で体感！韓流ぴあグルメ

■新宿グルメマップ

■読者限定クーポン

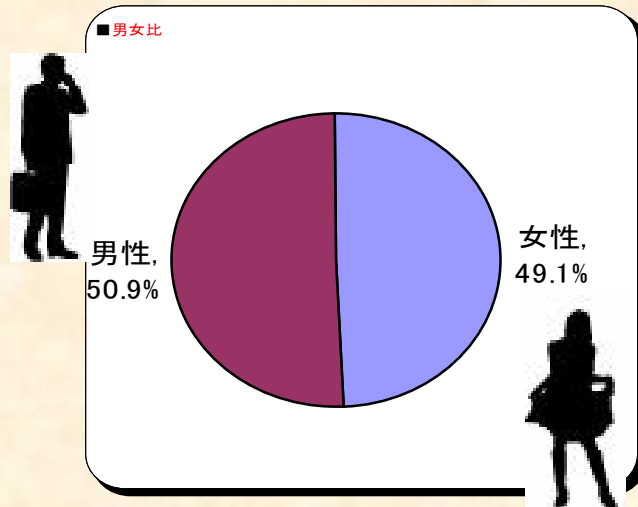
■読者プレゼント etc...



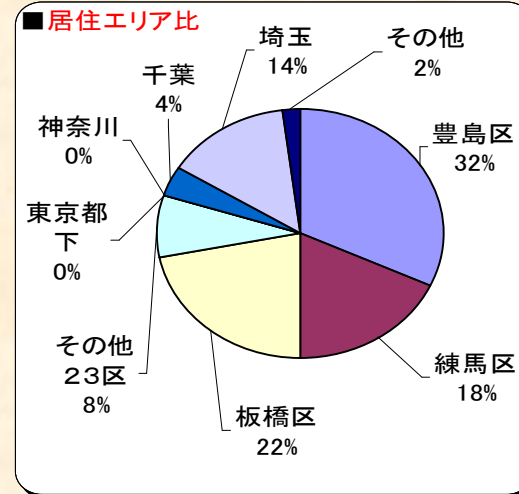
■参考(池袋食本)アンケートデータ

■男女比

男女比はほぼ半々

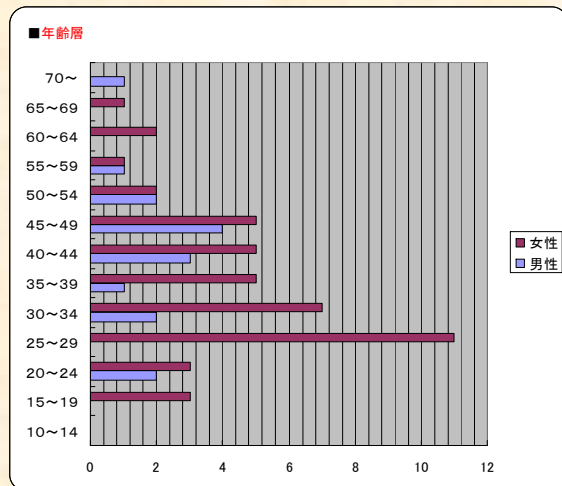


■居住地

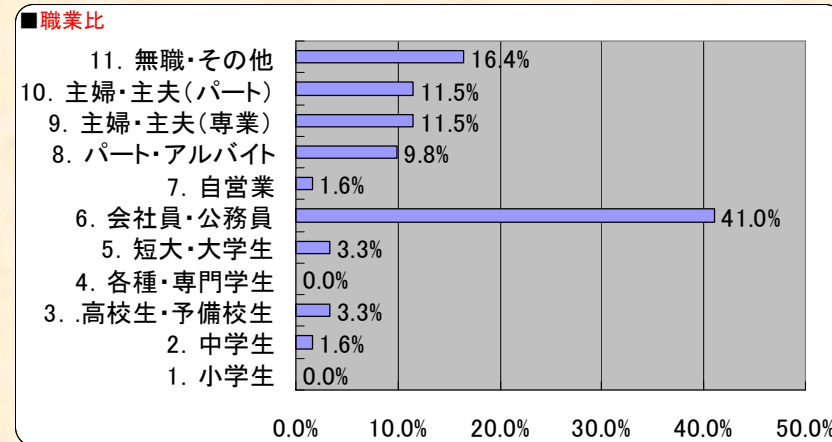


■年齢層

20代~40代を中心に幅広い世代を網羅!



■職業



■ 広告料金

スペース	サイズ・天地×左右mm	料金(円)
表4	240×200	1,000,000
表2	284×210	800,000
表3	284×210	600,000
本文4C1P	284×210	600,000

※上記スペースのほか、編集タイアップや小枠などの変型スペースの設定も可能です。詳しくは営業担当までお問い合わせください。

● 進行スケジュール

校正1回 2011年9月14日(水) / 校了日 2011年9月26日(月)

※タイアップ広告制作の場合は別途、制作進行スケジュールをご用意します。校了日は変わりません。

● お問い合わせ

ぴあ株式会社 メディア局 メディア営業グループ

TEL 03-5774-5257 / FAX 03-5774-5357