



お得に価値ある遊びを満喫するアイデア発掘本



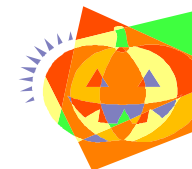
9/8(木)
発売予定!

発刊企画書



2011年6月 ぴあ株式会社

媒体概要 ~こどもと遊ぼう秋 コンセプト~



『おでかけレジャー×知育＝遊び・体験しながら楽しく学ぶ』

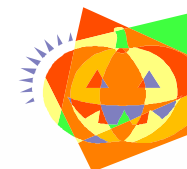
今回、待望の「秋ぴあファミリー こどもと遊ぼう」が2年振りに発刊します。
秋と言えば、「芸術の秋」「読書の秋」「食育の秋」とレジャーと関連して学びが多い季節です。
そこでこの秋号では、今年注目の秋イベント情報をメインにおでかけスポット、ニューオープンやリニューアル情報をお届けします。
また、「知育」的要素を取り入れ、「遊び・体験しながら楽しく学べるか」をナビゲートいたします。

- ・読者ターゲット 3～6歳をコアに1～7歳のこどもを持ち、
東京23区を中心に首都圏1都3県に居住する中流所得世帯
ママ・パパともに30代半ばの団塊ジュニア世代がコアターゲット
- ・配本計画 母親層の購買をねらいスーパー書店コーナー、スーパー併設の書店、
CVSをメインに配本予定
- ・出版概要 誌名 「秋ぴあファミリー～こどもと遊ぼう～ 2011秋-首都圏版-」
発売日 2011年9月8日予定
価格 690円(税込)<予価>
体裁 A4変型(天地284×左右210mm) 中綴じ
印刷 4色オフセット オールカラー
発行部数 9万部予定

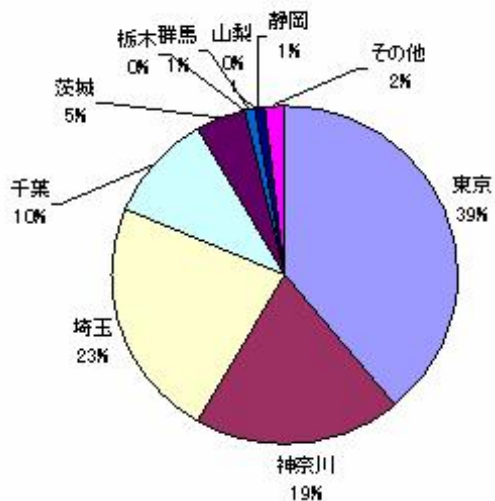


読者アンケート

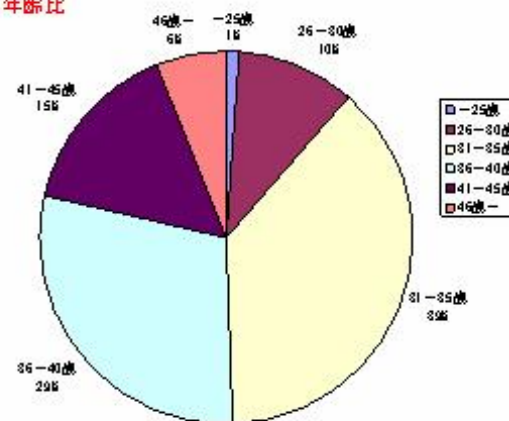
※2009年度秋号アンケートより抜粋



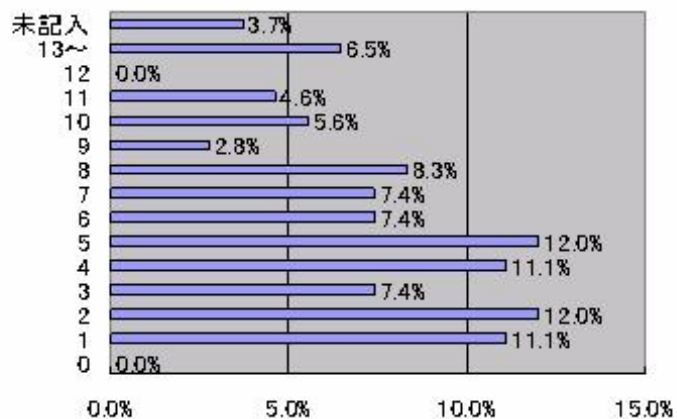
■住所



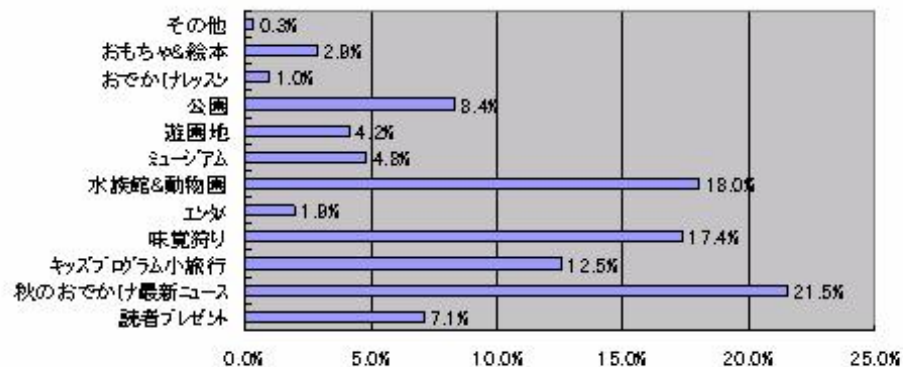
■購読者年齢比



■子供の年齢(第1子)



Q3 役に立った、面白かった企画を最大3つお書きください。



一番多い購読者年齢層は、31~35歳、子供の年齢は、4~5歳がコア
購入につながった記事は、「おでかけ最新ニュース」、
次に「水族館&動物園」「味覚狩り」の順



編集内容①

※内容は変更になる場合がございますので予めご了承くださいませ。



第1特集:外でも内でもハロウィンパーティー★

10月31日のハロウィンに向け、東京ディズニーリゾートをはじめとしたレジャー施設での「外ハロウィン」、家でスイーツや料理を作り、気軽にホームパーティーを楽しむ「内ハロウィン」の紹介します。
企画案:大型スーパーでの商品販促を兼ね、ハロウィンレシピ紹介やイベント開催の展開など

第2特集:子どもと一緒に、秋の体験小旅行★

親子で楽しむ、日帰りから一泊二日までの小旅行紹介。
前号でも読者から反響が大きかった小旅行企画。今回はもっと安く、気軽にお得な日帰り旅行も数多く紹介します。
<想定エリア>軽井沢・日光・さがみ湖・横浜・鎌倉・・
企画案:親子で楽しむキッズプログラム小旅行企画など

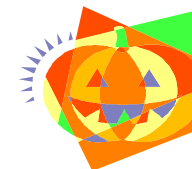
第3特集:子どもと一緒に秋の味覚狩り&お料理★

「りんご」「なし」「ぶどう」「栗」「キノコ」果物、野菜の味覚狩りを種類別で分けて紹介します。
単なる味覚狩り紹介ではなく、味覚狩りをした後、実際に採った野菜や果物でジャムを作るなど、子どもでも簡単に出来る調理方法を紹介します。
企画案:今、話題のアウトドアクッキングやシリコンスチーマーを便利に使った活用法など



編集内容②

※内容は変更になる場合がございますので予めご了承くださいませ。



第4特集:子鉄とおでかけ 初心者のための鉄道講座★

大人のみならず、鉄道好きな子ども達にお届けする初めての鉄道講座。

SL体験や実際の新幹線を見られる穴場スポット、博物館がたくさん存在する子ども達が喜ぶスポットを紹介します。

<SL体験> 世田谷公園、飛鳥山公園、小金井公園、紅葉山公園・・・

<ジオラマ鑑賞> 鉄道博物館、メトロポリタンホテル丸の内、リニア館・・・

<ウォッチングスポット> 下御隠殿橋、跨線橋、恵比寿スカイウォーク、世界貿易センター展望台・・・

他、新幹線関連やトレインビューランチなど

企画案:カメラメーカーとの連動でSL電車写真撮影イベントや簡単に撮影出来る子ども向けカメラ体験会など

第5特集:オシャレな憧れの町へ 子どもとお散歩★

子どもと行けるオシャレなオープンカフェや楽しく絵本や読書が出来る知的レジャースポットがある、憧れの町を紹介するお散歩ガイドです。

半日～一日中ゆっくり、たっぷりと楽しめて、ママやパパにも嬉しい穴場スポットを紹介。

<想定エリア> 青山・表参道・自由ヶ丘・吉祥寺・・・

第6特集:動物ふれあい講座★

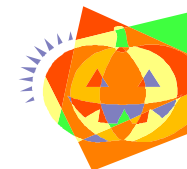
鉄板コンテンツである動物園や水族館での動物とのふれあいスポットを紹介し、動物との接し方などわかりやすく紹介。また、水族館や動物園の最新情報をどこよりも先にいち早く紹介します。

<その他コンテンツ>

◇エンタメ&イベント情報やお得な無料スポット紹介(工場見学・フリーマーケット情報など)



広告料金



スペース	天地×左右(mm)	料金(円)
表4	240×200	1,650,000
表2見開き	284×420	2,400,000
表2単	284×210	1,300,000
表3	284×210	1,100,000
中面4C1P	284×210	1,100,000

※表周りについては実績スポンサー優先となります。営業担当にお問い合わせください。
※上記定型ADスペースの他タイアップ広告や変形ADスペースの設定も可能です。別途お問い合わせ下さい。

■入稿スケジュール

校正1回(DDCP) 8/11(木) 校了日 8/19(金)

※タイアップ広告制作の際は別途スケジュールをご相談ください。

■お問い合わせ

ぴあ株式会社 メディア営業グループ TEL:03-5774-5257 / FAX:03-5774-5357



こどもと遊ぼうWEB

ぴあファミリーシリーズ「こどもと遊ぼう」webサイト!! ファミリーに嬉しい季節ごとのお得な情報が満載!

<http://www.pia-kids.jp>

サイト全体
約830,000PV/月
TOPページ 約7万PV/月
UU数 8万人

※2010年夏秋季実績平均

<こどもと遊ぼうトップページ>



●サイトの特徴

- ・季節のおでかけ情報や、お得に楽しむコツなど充実の特集を毎月展開。
- ・こどもと一緒に楽しめる、ぴあオススメのイベントや映画、演劇、アート、音楽、スポーツを紹介。そのままチケット購入することもできます。
- ・いま話題のトピック情報をはじめ、ファミリーレジャーやアミューズメントスポットの最新情報、子育てに関するニュースなど旬のネタを毎日発信!
- ・「注目の情報」欄では、見逃せない記事をピックアップ! タイアップも積極的に取り込みます。
- ・キッズ向けの楽しいおもちゃプレゼントや、お得なクーポンを掲載。季刊MOOK「こどもと遊ぼう」と連動したクーポンを掲載しています。
- ・エリア・ジャンルはもちろん、ママやキッズのお好みに合わせたスポット検索が大人気!! 年齢や季節にあわせたおすすめ検索もできます。全国1,700件以上のレジャースポット・遊び場・ショップなどからお気に入りのスポットも見つかります。

●ユーザープロフィール

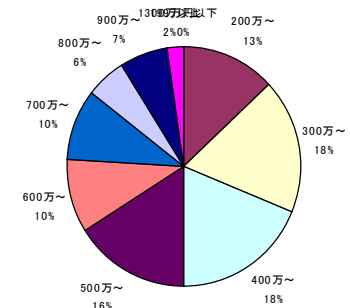
○職業



○こどもの現学歴



○世帯所得



※2010年前期アンケート調査より

広告メニュー

<こどもと遊ぼうWEBトップページ>



<こどもと遊ぼうWEBトップページ以外>



【料金表】

	メニュー名	掲載面	画像サイズ 左右×天地	掲載 期間	想定imp	料金	想定 imp 単価
①	レクタングル	TOP、特集、ニュース エンタメ情報、 プレゼント、 クーポン他	300×250	2週間	225,000	180,000円	0.8円
				4週間	450,000	310,000円	0.7円
②	タイアップ (注目の情報)	TOP、特集、ニュース エンタメ情報、 プレゼント、 クーポン他	75×75 +テキスト	2週間	225,000	130,000円 +制作費	0.6円
				4週間	400,000	220,000円 +制作費	0.5円
③	スーパーパナー	特集、ニュース エンタメ情報、 プレゼント、 クーポン他	728×90	2週間	200,000	100,000円	0.5円
				4週間	400,000	160,000円	0.4円

【入稿仕様】

◆締切日：掲載開始日の5営業日前(土日祝日を除く) / Flash …7営業日前

◆更新日時：平日任意 10:00AM

◆入稿形式：①③gif(200KB以内)・Flash(200KB以内) / リンク先URL

※アニメーション、ループ可。Flashの仕様は、P21の別紙をご参照ください。

②画像サイズ：左右×天地=75×75ピクセル(gif/5KB以内)アニメーション・ループ不可 /

リンク文字：全角16文字 / 本文：全角17文字×3行(全角51文字) / リンク先

※想定impは、レジャー施設への計画停電等の影響により変動する場合がございます。

	メニュー名	掲載面	文字数	配信期 間	配信数	料金	想定 imp 単価
①	チケットぴあ 号外メルマガ 「こどもと遊べる イベント」	オリジナ ル原稿	800文字 程度	平日1日	約20,000	430,000円 (制作費込)	21.5円

①号外メールマガジン

(登録者数:31,221 2011年6月1日現在)

◆原稿審査が必要となります。以下が目安となりますが、個別判断致します。

・ぴあ会員に有益情報であるかどうか。ぴあ会員限定特典等をご用意下さい。

・チケットぴあでのお取扱のない券売公演は配信出来ません。(無料公演は可)

◆地域ごとにセグメントした配信も可能です。お問い合わせ下さい。

◆配信日：平日任意 ※配信時間要相談。