

2011年8月29日(月)発売予定



ドライブぴあ

2011-2012 首都圏版

発刊企画書

2011年6月

ぴあ株式会社 メディア局 営業統括グループ



■この本は・・・

ドライブ＆小旅行の需要は、近年の「安・近・短」志向の高まりとともに続いています。

2009年には、「日帰りドライブぴあ 春～初夏」「ドライブぴあ 夏～初秋」「秋の日帰りドライブ＆小旅行」と3つのシリーズを展開してまいりました。

2010年には、**ドライブ＆小旅行ぴあシリーズがさらにパワーアップ！**
需要の高まりに応えた年間通じて使えるシリーズを発行いたしました。

そして今年にはさらにコンテンツが充実！年間通じて使える＆楽しめる新しい企画、役立つドライブ情報、新規コース＆最旬スポットの紹介と、充実の内容でお届けします。

読者のカーライフ＆小旅行全般をサポートいたします。



◆媒体概要

誌名： **ドライブぴあ 2011-2012 首都圏版**
発売： 2011年8月29日(月) <予定>
価格： 780円(税込) <予定>
部数： 7万部
販売： 首都圏(1都3県) + 近隣県のCVS、書店、スーパー
仕様： A4判変型(天地284mm × 左右210mm) / 平(無線)綴じ
オールカラー / 本体112ページ <予定>

【2010年3月発売号表紙】



◆読者ターゲット

30代～50代の一都三県在住、既婚の男性・女性

※上記はアンケートによる読者属性の大半を占めるコア層です。

◆媒体コンセプト

①日帰り圏内を中心に20～コースを紹介、読者が選ぶ人気ドライブエリアはページ数拡大！

今号は、読者アンケートをもとにした読者が選ぶ人気ドライブエリアはページ数を拡大し、
新規ロケによる最新・穴場情報を紹介します。

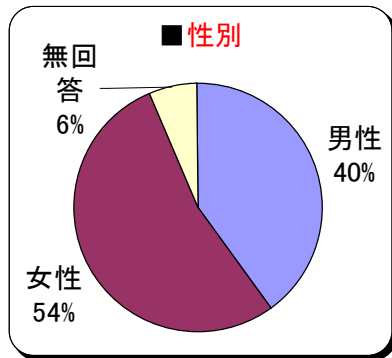
②ドライブの目的で読者の人気の高かった『グルメ情報』を強化！

ドライブ先で興味のある情報で上位だったグルメ情報を強化。巻頭の人気6コースではそれぞれのコースごとに
グルメページが新登場します。

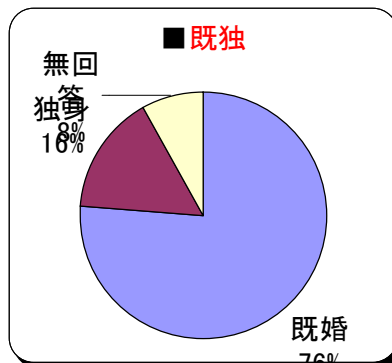


◆読者データ ※2010年4月発売号読者アンケートより抜粋

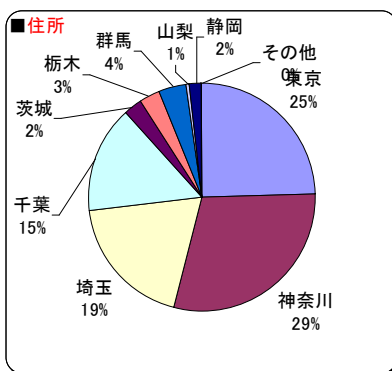
●性別



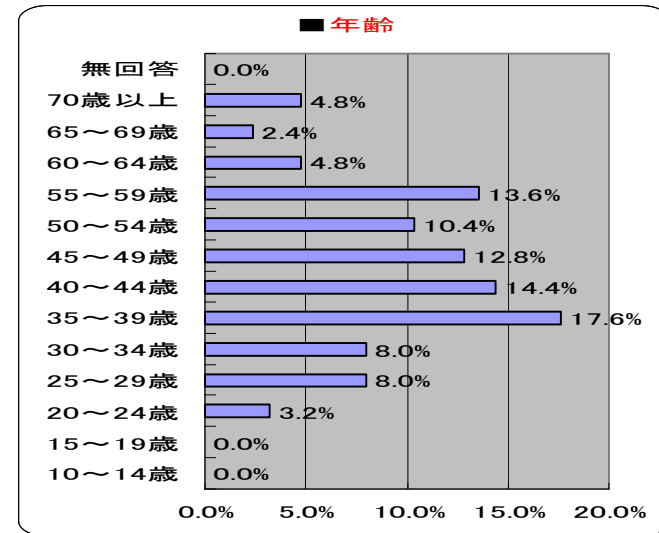
●独身/既婚



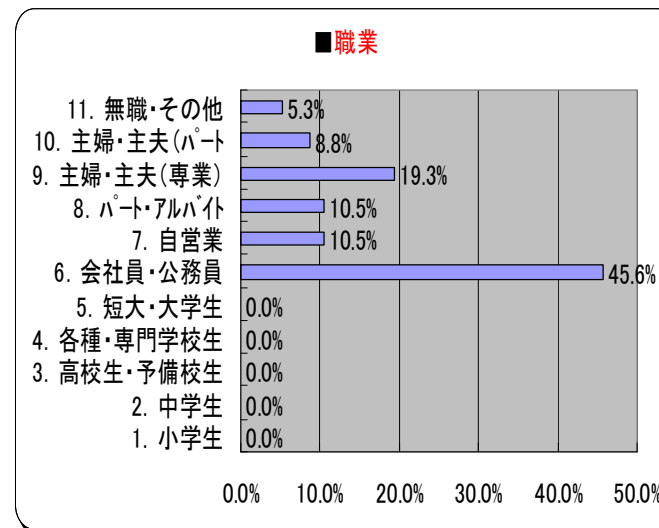
●居住地



●年齢



●職業



◆編集概要

※予定ですので変更になる可能性がございます。予めご了承下さい。

【巻頭インデックス】

行きたいコースをエリアで探そう！

⇒東名、中央などルート別に行きたいドライブエリアを一覧できる、毎回好評の目次兼インデックスページがバージョンアップ。

【巻頭ニュース】

2011ドライブNews&Topics

⇒2011年に注目間違いなしのニュース&トピックス。

○ニューオープン&リニューアルスポット ○最新SA・PA情報 ○新道路開通情報 ほか

【巻頭特集①】

最新・穴場情報をお届け！人気ドライブエリア徹底詳細ガイド(仮)

⇒読者が選んだ人気ドライブエリアをページ数たっぷりに徹底紹介。

▼以下候補

神奈川【箱根】、山梨【河口湖】、静岡【伊豆】、千葉【房総】、長野【軽井沢】、栃木【日光】

※その他の候補 群馬:草津 / 東京:奥多摩 / 茨城:大洗 / 埼玉:秩父

【巻頭特集②】

ご当地の旬の魅力を求めて東へ西へ！日帰りおすすめコース(仮)

⇒その他の人気ドライブエリアの地元の旬の魅力をメインに、温泉や絶景スポットなどを厳選紹介。

▼以下候補

<神奈川エリア>:鎌倉 / 横浜 / 湘南 / 三浦

<山梨エリア>:八ヶ岳 / 勝沼 / 富士吉田 / 清里

<静岡エリア>:御殿場 / 沼津 / 熱海 / 浜名湖

<千葉エリア>:銚子 / 木更津 / 勝浦 / 内房

<栃木エリア>:佐野 / 那須 / 宇都宮 / 足利

<群馬エリア>:草津 / 伊香保

<東京エリア>:台場 / 青梅 / 多摩

<茨城エリア>:大洗 / 水戸

<埼玉エリア>:秩父 / 上尾 / 川越

【企画特集①】SA・PAでしか味わえない、買えない！限定グルメ&グッズはこれ！

⇒SA・PA限定のレストランフード、テイクアウトフード、ショップ内グッズ、独自サービスなどをずらり大公開。

【企画特集②】ドライブの立ち寄りにいい湯あります。ルート別日帰り温泉ベスト5

⇒高速道路別に、人気の日帰り温泉スポットを紹介。

【企画特集③】旬の遊ぶ・買う情報満載！人気レジャースポット

⇒ドライブにプラスしておすすめの、車でのアクセス良好なレジャー施設カタログ。動物園・水族館・遊園地・アウトレットなど。



◆広告料金

スペース	天地×左右(mm)	料金(円)
表4	240×200	1,400,000
表2	284×210	1,200,000
表3	284×210	900,000
本文4C1P	284×210	900,000

※表まわりについては実績スポンサー優先となります。

※上記スペースのほか、編集タイアップや小枠などの変型スペースの設定も可能です。

※同日発売になる、関西版・東海版とのセット料金もご用意しております。

詳しくは、営業担当までお問合せ下さいませ。

◆スケジュール

校正1回／7月28日(木) 校了日／8月8日(月)

◆お問合せ

ぴあ株式会社 メディア局 メディア営業グループ TEL 03-5774-5257 FAX 03-5774-5357

